

委託訓練カリキュラム

| | | | | |
|-----------------------------------|---|-------------|---------------|---|
| 訓練の種類別 (該当する項目は「✓」印) | | 資格の取得をめざす訓練 | | デジタル職場実習又は 職場見学等を実施する訓練 |
| 訓練科名 | 貿易実務科(3か月)【託児付】 | | 就職先の 職務・仕事 | 貿易関連会社や商社、メーカー、船会社、航空貨物会社、海運業者等における貿易事務(通関業務、輸出入業務、倉庫業務、物流業務)、経理事務、総務事務、営業事務、一般事務、OA事務、企画、営業等 |
| 訓練期間(定員) | 3か月(30人)【託児定員:5人】 | | | |
| 訓練受講生の条件 | 文字入力ができ、簡単なパソコン操作ができる(インターネット検索、メールの送受信等)かつ、中学卒業程度の英語能力を有すること | | | |
| 訓練目標 (仕上がり像) | 貿易実務に関する基礎知識をはじめ、流通や貿易の概論、通関手続き、貿易実務を進めるために必要な外国語知識(貿易実務検定C級)、ビジネスレターや貿易に関する各種書類作成に必要な知識・技能を習得する。 | | | |
| 訓練概要 | 貿易実務を行う上で必要な輸出入事務・マーケティング・通関手続き・輸送関係書類の作成・英文ビジネスレター等の貿易全般に関する専門知識を習得します。また、様々なビジネスシーンで必要となる簿記・会計やWord・Excel等のパソコン操作技能を学ぶことで、貿易関連会社等で幅広く活躍できる人材をめざします。 | | | |
| 訓練修了後に 受験できる関連資格 ※受験料別途自己負担 | 名称(貿易実務検定C級) 認定機関(日本貿易実務検定協会) 名称(安全保障輸出管理実務能力認定) 認定機関(安全保障貿易情報センター) 名称(日商簿記検定試験3級) 認定機関(日本商工会議所) | | | |

| 訓練内容 | DL | 科目 | | 科目の内容 | 時間 | |
|------|----|--------|----|-----------------------------|---|-------|
| | | 学 | 実 | | | |
| 訓練内容 | ○ | 学 | 科 | 貿易実務の基礎概念 | 貿易実務とは、貿易取引の大まかな流れ・モデル図、貿易に関する主な業種、貿易に関する主な資格・認定試験等 | 3 |
| | | | | 流通概論 | 貿易(海外取引)と国内取引の違い、貿易の様々な形態、貿易にかかる費用、市場調査(取引の相手探し)、信用調査と与信管理、貿易マーケティングと取引交渉の基礎等 | 39 |
| | | | | 貿易概論 | 国際貿易体制と日本の貿易について、国際貿易体制に関する基礎知識、信用状取引の基礎知識、契約交渉の流れ、輸出入契約と貿易価格条件(インコタームズ)、契約成立、輸出入の許認可、貿易売買と決済、輸出・輸入決済の為替レート、外国為替と為替変動リスク回避等 | 39 |
| | | | | 通関概論 | 通関手続きの流れ、輸出通関と船積作業、船積書類の準備、輸入通関と荷受け作業、保税地域、関税における各種特例について、トラブルへの対応(運送トラブル、保険クレーム、取引クレーム等)、PL責任への対応等 | 36 |
| | | | | 各種貿易書類の作成・確認 | 輸出入契約書、船荷証券(B/L)、信用状(L/C)、送り状(インボイス)等各種貿易書類の作成・確認等 | 12 |
| | | | | 貿易英語 | 貿易実務で使用する英語(ワード&フレーズ)、英文ビジネスレターのスタイルと構成要素、ビジネス英語および貿易実務で使う一般的な表現、貿易ビジネス最前線の英語、ビジネス英語・ビジネスレターの注意点等 | 24 |
| | | | | 簿記・会計の基礎 | 企業会計の基礎、日常取引の会計処理と決算処理、決算の作成等 | 66 |
| | | | | 安全衛生 | 安全衛生とは、VDT作業の注意点、症状、対策等 | 3 |
| | | | | 働くことの基本ルール | 知って役立つ労働法～働くときに必要な基礎知識～ | 3 |
| 訓練内容 | ○ | 実 | 技 | パソコンスキル習得演習 (Word・Excel) | 【Word】ビジネス文書作成、書式設定、表作成・編集、イラスト、写真の取り込み、図形描画、差し込み印刷等 【Excel】入力の基礎、表作成、計算式と関数、印刷設定、グラフ作成と編集、並べ替えや抽出のデータベース機能及びそれを用いたデータ分析 | 60 |
| | | | | コミュニケーション・ ビジネスマナー向上 | 【コミュニケーション能力向上】論理的思考、自己理解、他者理解、傾聴力、発信力、チームビルディング 【ビジネスマナー】電話応対、訪問、名刺交換、ビジネスメール、ロールプレイング等 | 6 |
| | | | | 社会人基礎力・ キャリア形成 | 【社会人基礎力】3つの能力(「前に踏み出す力」、「考え抜く力」、「チームで働く力」)の測定と強みの洗い出し等 【自己理解】目標設定、各種ツールを用いた自己分析、ホランド理論等のアセスメントツールを用いたワーク、自己PRの作成等 【仕事理解・職業理解】業界/職種研究、年齢階級別の求人ニーズ・組織における年齢役割の理解等 | 12 |
| 訓練内容 | ○ | 実 | 技 | 就職支援・就職相談 | ・履歴書・職務経歴書の作成支援、面接対策にて採用側の視点等 ・キャリアコンサルタントによる就職相談・支援・情報提供等 ・インターネットを使った情報検索、就職サイトの活用事例 ・雇用情勢を踏まえた市場価値の確認と理解 ・ストレスに打ち勝つポイントとモチベーション理論、「PDCA」 | 21 |
| | | | | 訓練時間総合計 | | |
| 学科 | | 225 時間 | 実技 | 60 時間 | 就職支援 | 39 時間 |

※DL(デジタルリテラシー):訓練分野の特性に応じた基礎的なデジタルリテラシーの要素を含む

【訓練実施施設名】

SBキャリアカレッジなんば校

【所在地】

〒542-0076

大阪市中央区難波2丁目1-2 太陽生命難波ビル7階

【電話番号】

050-5306-1467

【最寄り駅】

JR難波駅(徒歩7分・距離0.7km)

近鉄大阪難波駅(徒歩2分・距離0.2km)

阪神大阪難波駅(徒歩2分・距離0.2km)

Osaka Metro御堂筋線なんば駅(徒歩1分・距離0.1km)

Osaka Metro四つ橋線なんば駅(徒歩4分・距離0.3km)

Osaka Metro千日前線なんば駅(徒歩1分・距離0.1km)

南海なんば駅(徒歩7分・距離0.7km)

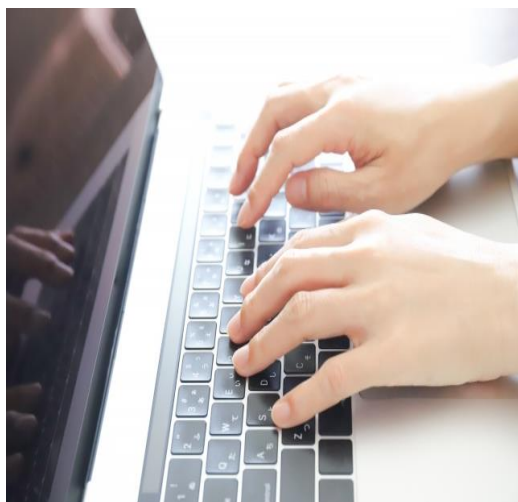
【最寄り駅からの地図】



SBキャリアアカレッジ

職業訓練説明会

貿易実務科（3か月）【託児付】



職業訓練とは ～職業訓練の目的～

■早期就職

※訓練修了後**3か月以内**の就職

■長期就労

※雇用期間**4か月(120日)以上** (有期雇用の場合)

所定労働時間**週20時間以上** (雇用保険加入)



職業訓練 活用メリット

■受講料が無料!

お金のことを気にせずにスキルアップが可能です! (※テキスト代は自己負担)



■再就職へのサポート

応募書類の作成や面接対策・自己分析など転職に必要な就職支援が充実! 安心して転職活動に望めます!

■短期間で専門知識やスキルを習得!

■学んだ知識・スキルで資格試験に挑戦!

SBキャリアカレッジが選ばれる理由

SBキャリアカレッジでは年間**60**コース以上の職業訓練を実施！

様々な取り組みや強みを活かして高い就職率を実現！（全コース平均:令和4年度**88.7%**）

■各クラスに**担当スタッフ**が**配備**され、 **きめ細やかな就職支援**が可能！

例：応募書類添削、就職相談、面接練習、求人検索PCの設置、
応募書類作成PC貸出 訓練修了後の就職支援 など

■**各種資格試験**の受験校！

例：日商簿記ネット試験、パソコンの資格試験、秘書検定、
医療系の資格試験 … など定期的実施！当校で受験できます！

■**授業をお休みされた場合も安心**！

放課後の自習時間を利用して欠席された授業の録画データを視聴できます！

■**企業との橋渡し**！

例：**派遣登録会**や**企業説明会**の開催



SBキャリアカレッジは企業との連携も充実！

当校では**合同企業説明会**や**派遣登録会**を毎月独自で開催！

※募集職種

事務職・Webデザイナー・プログラマー・医療事務・CADオペレーター・ファイナンシャルプランナー・保育職 など

合同企業説明会（直近開催日：10/24、10/30予定）

- 企業の採用担当から直接話を聞くことができるため
応募や入社後のイメージがわく！
～仕事内容や職場の雰囲気、求めるスキルなど～
- 業界や職種についての理解が深まり
「なぜその仕事をしたいのか」を伝えるためのヒントに出会える！

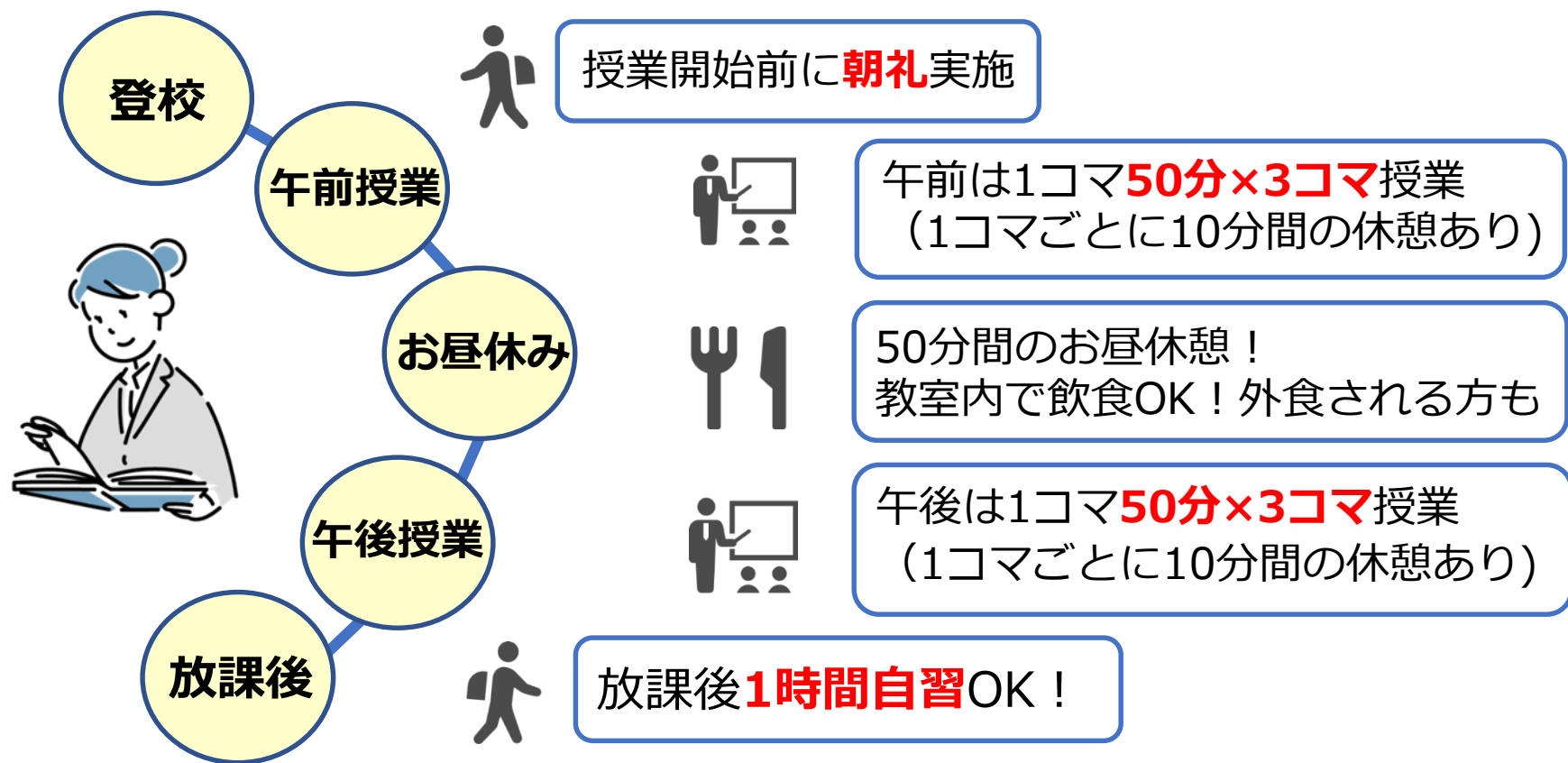


派遣登録会

- 派遣会社のご担当者様から説明を聞くことができる！
～派遣社員としての働き方、ご紹介方法・求人の説明など～
- 説明会実施後すぐに登録することができる！



SBキャリアカレッジで過ごす1日



訓練のスケジュールについて

- 基本的に「平日（月～金）」・「6コマ授業/日」で実施します
- 土・日・祝日は基本的にお休みです
- 「3コマ授業/日」や「7コマ授業/日」の場合もあります

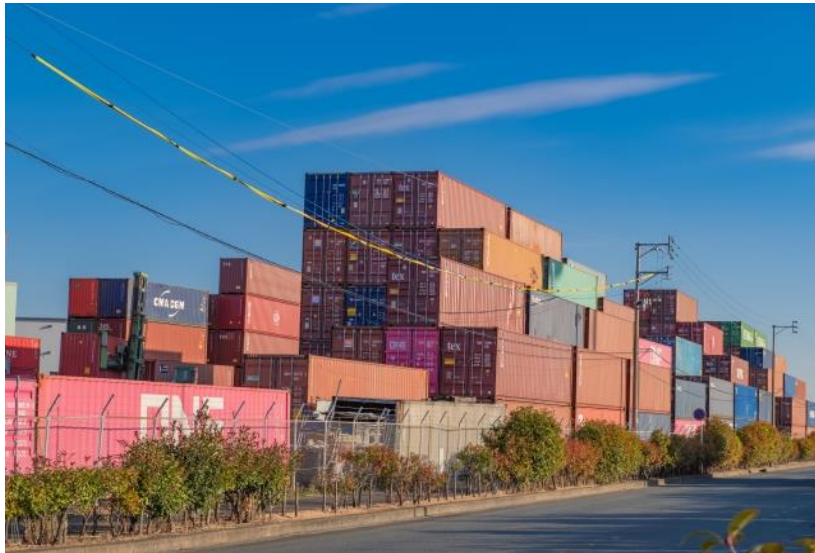
その他の休日について

- 令和6年度の年末年始の休みは以下の予定です
- 年末年始：12月28日～1月5日

※上記スケジュールは変更になる場合がございます。入校式に確定したスケジュールをお渡しいたします。

貿易実務科

(3か月) 【託児付】



貿易事務のニーズ

日本は**世界有数の貿易大国**で、日々多くの物を輸入し工業製品などを輸出しています。近年インターネット通販の拡大により、さらに国内外で物の売買が行われるようになり、「**日本から世界へ、世界から日本へ**」の交流がますます盛んになってきています。

貿易事務は、原材料や商品の輸出・輸入といった海外との取引を行う際に、営業部門と連携をとり、必要なデータや情報を整理しながら契約に必要な書類の作成や貨物輸送の手配を行います。

国内外での**輸出・輸入**の際、**貿易に関わる事務手続きを行ううえで欠かせない存在**です。

グローバル化が進む中、中小企業や個人でも積極的に海外ビジネスを展開する機会は今後も増えていくため、**貿易事務の活躍できるフィールドは非常に幅広く、需要は増々高まっていく**でしょう！



貿易の流れ

輸出の流れ

取引相手の選定

交渉～売買契約を結ぶ

信用状の確認

船積準備

輸出通関手続き

B/L（船荷証券）の入手

買取手続き

輸入の流れ

取引相手の選定

交渉～売買契約を結ぶ

信用状の開設依頼

輸入貨物到着前の準備

船積書類の入手
商品代金の支払い

輸入通関手続き
貨物の引取

貿易関連の仕事に必要な知識

訓練では**貿易**や**簿記**に関する基礎知識やスキルを習得していきます。

貿易事務

<主な仕事内容>

- ・ 貿易書類の作成（インボイス、パッキングリスト、船荷証券、信用状など）
- ・ 輸送手段の手配
- ・ 通関手配（税関に輸出入の申告をして許可をとるなど）
- ・ 出入金の管理
- ・ 支払い計算
- ・ 月次決算業務
- ・ 納品管理
- ・ 電話・メール対応 など



<訓練カリキュラム>

- ・ 貿易実務の基礎概念
- ・ 貿易概論
- ・ 各種貿易書類の作成・確認
- ・ 流通概論
- ・ 通関概論
- ・ パソコンスキル習得演習（Word・Excel）
- ・ 貿易英語
- ・ 簿記・会計の基礎

SBキャリアアカレツジで目指せる資格

SBキャリアアカレツジのカリキュラムは**訓練期間中**に**資格取得**を目指します！

未経験から**貿易関連の職種**で働くために必要な**知識**や**スキル**を理解していることを**資格取得**で**アピール**しましょう！

■貿易実務検定C級

■安全保障輸出管理実務能力認定試験 ✨

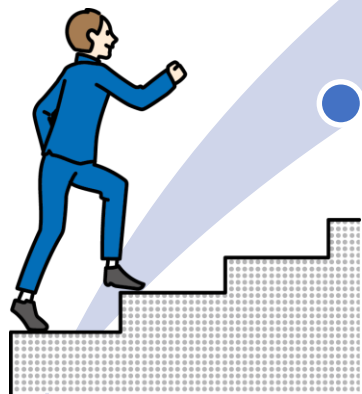
■日商簿記検定試験3級

日商簿記ネット試験は
SBキャリアアカレツジで受験できます！



SBキャリアカレッジのステップアップイメージ

訓練期間をとおして、**貿易や簿記、パソコン**に関する知識や技能を習得



1ヶ月目

訓練担当と面談

2ヶ月目

応募書類作成

3ヶ月目

面接対策

SB求人案内
※時期によって異なります

※訓練修了には訓練時間の**8割以上の出席が必要**です。

就職の実績

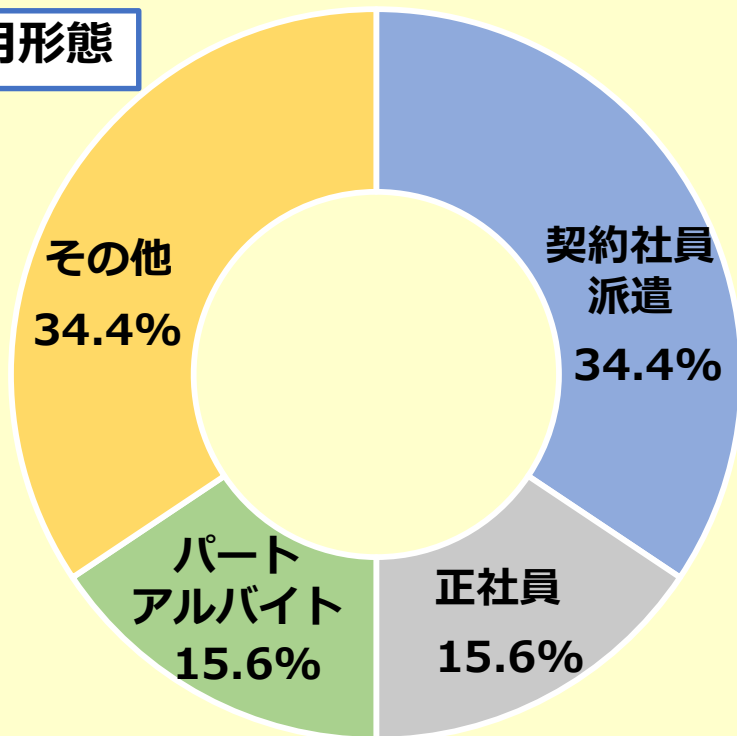


貿易実務科は**高い就職率**を誇ります！

■直近の就職実績 ・ ・ **R5年度 3月開講 ・ ・ 80.0%**

R5年度 12月開講 ・ ・ 77.3%

雇用形態



職種

- ・ 貿易事務
(通関、海外輸送、港運輸船舶部門など)
- ・ 営業事務
- ・ 一般事務
- ・ 総務事務
- ・ 経理事務 など

訓練を検討されている方に向けてのメッセージ



訓練は**流通・貿易概論・通関手続き・貿易英語**など**貿易に関する知識を基礎から学ぶことができる**ので、初学者の方にも安心して通っていただけます。貿易の授業は専門用語も多く、難しい内容もありますが、訓練期間中は**講師に直接質問ができる**ので、**わからないことはすぐに解決**することができます！さらに、**貿易や簿記に関する知識**を身につけたことを**証明できる資格取得を目指す**ことで、**自身の強みやアピールポイントを増やしましょう！**

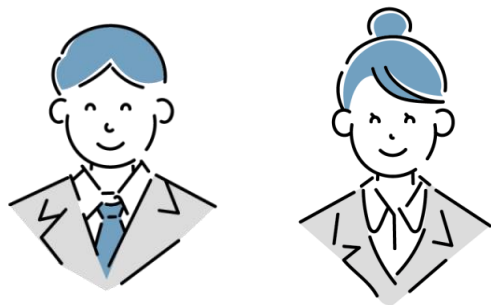
就職活動で悩んだとき、**気軽に講師や担当スタッフに相談**ができることや、訓練生同士の日々のやり取りの中で様々な情報を得られるのも訓練ならではの魅力です！身につけた知識やスキル・情報は**就職活動を円滑に進めるうえできっと手助けになる**でしょう。



あなたも是非、貿易関連職種の一員として活躍できる人材を目指しましょう！

訓練を受講された方の感想等

貿易実務科 修了生より



〈例：カリキュラム、実施場所、企業実習、託児サービス、ひとり親優先枠 など〉

おての科目において、丁寧な指導を以下ざり、大変勉強になりました。
時にメインの貿易実務の授業は、毎回とてもおもしろく開かせていただきました。
3ヵ月間、ありがとうございました！

〈例：カリキュラム、実施場所、企業実習、託児サービス、ひとり親優先枠 など〉

メイン科目の先生がお話や授業の進め方がとても上手でいらつて、授業に毎日注目されています。実務な経験がはいる先生なので、業界の事情がよく分かるより興味が増えたと、この業界で働きたいという思いが強まりました。ありがとうございました。

〈例：カリキュラム、実施場所、企業実習、託児サービス、ひとり親優先枠 など〉

貿易実務科を受講しましたが、内容が豊富で、わかりやすかつた。貿易の業務、業界に好する理解が深まりました。

〈例：カリキュラム、実施場所、企業実習、託児サービス、ひとり親優先枠 など〉

丁寧に相談にのつて下さり、本当にありがとうございました。

〈例：カリキュラム、実施場所、企業実習、託児サービス、ひとり親優先枠 など〉

- 学んだことで仕事が決まった際には役にたつてほしい。
- 実務ベースでの話で分かるリアスクな相談も交えて教えて下さつたのでとても良かったです。貿易の興味が大きくなりました。

スキルアップ講座・有料サービス

SBキャリアカレッジでは受講生から「もっと学びたい!」や「スキルアップしたい!」「こんな講座やサービスがあったらいいな」という声にお答えして毎月様々な課外講座を**安価な価格設定**で実施しています!

就活に役立つ

美しい文字の書き方/話し方/HAME(自己分析)診断/
証明写真撮影/PowerPoint/Zoomの使い方

資格試験対策に役立つ

日商簿記2級/MOS試験/秘書検定/調剤検定/電子会計/
ウェブデザイン技能3級

デザインカアップに
役立つ

DTP/ポートフォリオ作成/バナー/WordPress/Webマーケ
ティング

生活に役立つ

iDeCo・NISA/資産形成/FP



MOS 365が
SBキャリアカレッジで
受験できます!

課外講座の情報は
公式LINEから随時ご案内しています。
是非チェックしてみてくださいね!



有料サービスの一例

iDeCO・NISA講座

お仕事をしながら資産形成を行うための知識、年金制度の仕組みと制度の違いやiDeCo・NISAを始めるにあたっての注意点、メリット・デメリット、商品を選ぶ際のポイントについて社労士の先生から学べます！

■参加料：基礎編2,200円~/実践編3,300円~



自己分析診断

自己分析ツールを用いて診断し、能力ごとの数値・コメント付きの診断結果によって、自分では気づいていなかった自身の「強み」を理解・言語化することができます！分析結果の解説講座もあるため、より理解を深めることができます。

■参加料：1,980円~



毎回すぐに満席となる大変好評なサービスです♪

SBキャリアカレッジで受験できる資格



SBキャリアカレッジでは慣れた環境で資格試験に挑戦していただけるよう、**様々な資格試験を定期的に実施**しています。

また、訓練で学んだことに限らず、様々な分野について**いつでも学べる場所を提供**しております。

訓練受講までの流れ

STEP1

SBキャリアカレッジにて説明会参加
※参加は任意。オンラインでも実施しています！

STEP2

居住地（管轄）の**ハローワーク**へ申し込み

STEP3

ハローワークへのお申し込み後、**SBキャリアカレッジ**に
選考試験の受験時間の電話予約が必要です。

STEP4

SBキャリアカレッジにて選考試験（**個別面接形式**）

STEP5

選考試験の合否の結果は、後日「**大阪府**」ホームページで
公開されます。 ※受講区分により電話連絡