

## 委託訓練カリキュラム

訓練の種類 (該当する項目は「✓」印)	資格の取得をめざす訓練	デジタル職場実習又は 職場見学等を実施する訓練			
訓練科名	保育人材養成科(3か月)【託児付】	就職先の 職務・仕事 認可保育施設、認可外保育施設、認定こども園、学童保育所、在宅保育サービス、各種福祉施設、企業内託児所、子ども相手のサービス業、ベビーシッター、保育補助スタッフ、子育て支援員等			
訓練期間(定員)	3か月(20人)【託児定員:5人】				
訓練受講生の条件	特になし				
訓練目標 (仕上がり像)	保育所や児童福祉施設等で働くために必要な基礎知識をはじめ、保育原理や保育の心理学、子どもの保健、食と栄養、保育実習理論等、保育士試験合格をめざすための知識・技能を習得する。また、地域において「子育て支援員」として活躍するために必要な知識・技能(子育て支援員研修の地域保育コース(地域型保育))を習得する。				
訓練概要	保育原理、保育の心理学、子どもの保健、食と栄養、保育実習、子育て支援に関する専門知識及び技能等を身に付け、保育士試験に合格できるレベルの知識習得をめざすとともに、WordやExcel等のパソコン操作技能を習得し、保育所や児童福祉施設などで幅広く活躍できる人材をめざします。(※「子育て支援員修了証」の取得には一定の要件有)				
訓練修了後に 取得できる資格	名称(子育て支援員(地域型保育)) 認定機関(大阪府)				
訓練修了後に 受験できる関連資格 ※受験料別途自己負担	名称(保育士試験 ※一定の受験要件あり) 認定機関(都道府県知事) 名称(コンピュータサービス技能評価試験 ワープロ部門3級) 認定機関(中央職業能力開発協会) 名称(コンピュータサービス技能評価試験 表計算部門3級) 認定機関(中央職業能力開発協会)				
訓練内容	DL	科目	科目の内容	時間	
		学科	保育の心理学	発達をとらえる視点、子どもの発達過程、生涯発達、子ども家庭支援、子どもを理解する視点・方法、子どもの理解に基づく発達援助等	30
			保育原理	保育の意義と理念、保育に関する法令及び制度等	3
			社会的養護	社会的養護の歴史と児童の権利擁護、社会的養護の体系、児童福祉施設の運営と管理、施設を基盤とした社会的養護、里親推進の取り組みとフォスタリング業務、子どもの社会的養護における今後の課題等	12
			子ども家庭福祉	現代社会における児童家庭福祉の意義と歴史の変遷、児童家庭福祉と保育、児童家庭福祉の制度と実施体系、児童家庭福祉の現状と課題等	18
			社会福祉	現代社会と社会福祉、社会福祉の歴史と法制度、社会福祉行財政の実施体制と福祉サービスの提供体制、社会保障制度等	3
			教育原理	教育の意義、目的及び児童福祉等との関連性、教育の思想と教育方法の歴史の変遷、教育の制度、教育の実践等	3
			子どもの保健	子どもの健康と保健の意義、地域における保健活動と児童虐待防止、子どもの身体的発育・発達と保健、子どもの心身の健康状態とその把握、感染症と予防、発達障害と保育の環境、環境及び衛生管理並びに安全管理等	27
			子どもの食と栄養	子どもの健康と食生活の意義、栄養・食事の基礎、発育発達の基礎知識、妊娠・授乳期～思春期の栄養と食生活、生涯発達と食生活、食育基本、家庭や児童福祉施設の栄養と食生活、配慮を要する子どもの食と栄養等	30
			子育て支援員研修 (地域型保育)	子育て支援員について、子育て支援の基本研修、地域型保育の概要、地域型保育の保育内容・運営、地域型保育における保護者への対応等	60
			安全衛生	安全衛生とは、VDT作業の注意点、症状、対策等	3
		働くことの基本ルール	知って役立つ労働法～働くときに必要な基礎知識～	3	
		実技	保育実習理論・ 音楽表現に関する技術	音楽理論、子どもの造形表現の発達と特徴、表現活動の技法と材料、色や形の基礎知識、表現活動の文化等	30
			パソコン演習 (Word・Excel)	【Word】ビジネス文書作成、書式設定、表作成・編集、イラスト、写真の取り込み、図形描画、差し込み印刷等 【Excel】入力の基礎、表作成、計算式と関数、印刷設定、グラフ作成と編集、並べ替えや抽出のデータベース機能及びそれを用いたデータ分析 【データ活用】Word、Excel間のデータ共有	60
			コミュニケーション・ ビジネスマナー向上	【コミュニケーション能力向上】論理的思考、自己理解、他者理解、傾聴力、発信力、チームビルディング 【ビジネスマナー】電話応対、訪問、名刺交換、ロールプレイング等	6
			社会人基礎力・ キャリア形成	【社会人基礎力】3つの能力(「前に踏み出す力」、「考え抜く力」、「チームで働く力」)の測定と強みの洗い出し等 【自己理解】目標設定、各種ツールを用いた自己分析、ホランド理論等のアセスメントツールを用いたワーク、自己PRの作成等 【仕事理解・職業理解】業界/職種研究、年齢階級別の求人ニーズ・組織における年齢役割の理解等	12
		就職支援	就職支援・就職相談	・履歴書・職務経歴書の作成支援、面接対策にて採用側の視点等 ・キャリアコンサルタントによる就職相談・支援・情報提供等 ・インターネットを使った情報検索、就職サイトの活用事例 ・雇用情勢を踏まえた市場価値の確認と理解	21
	諸制度の理解		多様な雇用形態やそれに付随する関連法規・諸制度の理解、育児と就労の両立、ワークライフバランス、メンタルヘルス等	3	
訓練時間総合計				324 時間	
学科	192 時間	実技	90 時間	就職支援	42 時間

※DL(デジタルリテラシー):訓練分野の特性に応じた基礎的なデジタルリテラシーの要素を含む

【訓練実施施設名】

SBキャリアカレッジ堺筋本町校

【所在地】

〒541-0052

大阪府中央区安土町2-2-15 ハウザー堺筋本町駅前ビル7階

※事前説明会第2回目は同ビル5階にて行います

【電話番号】

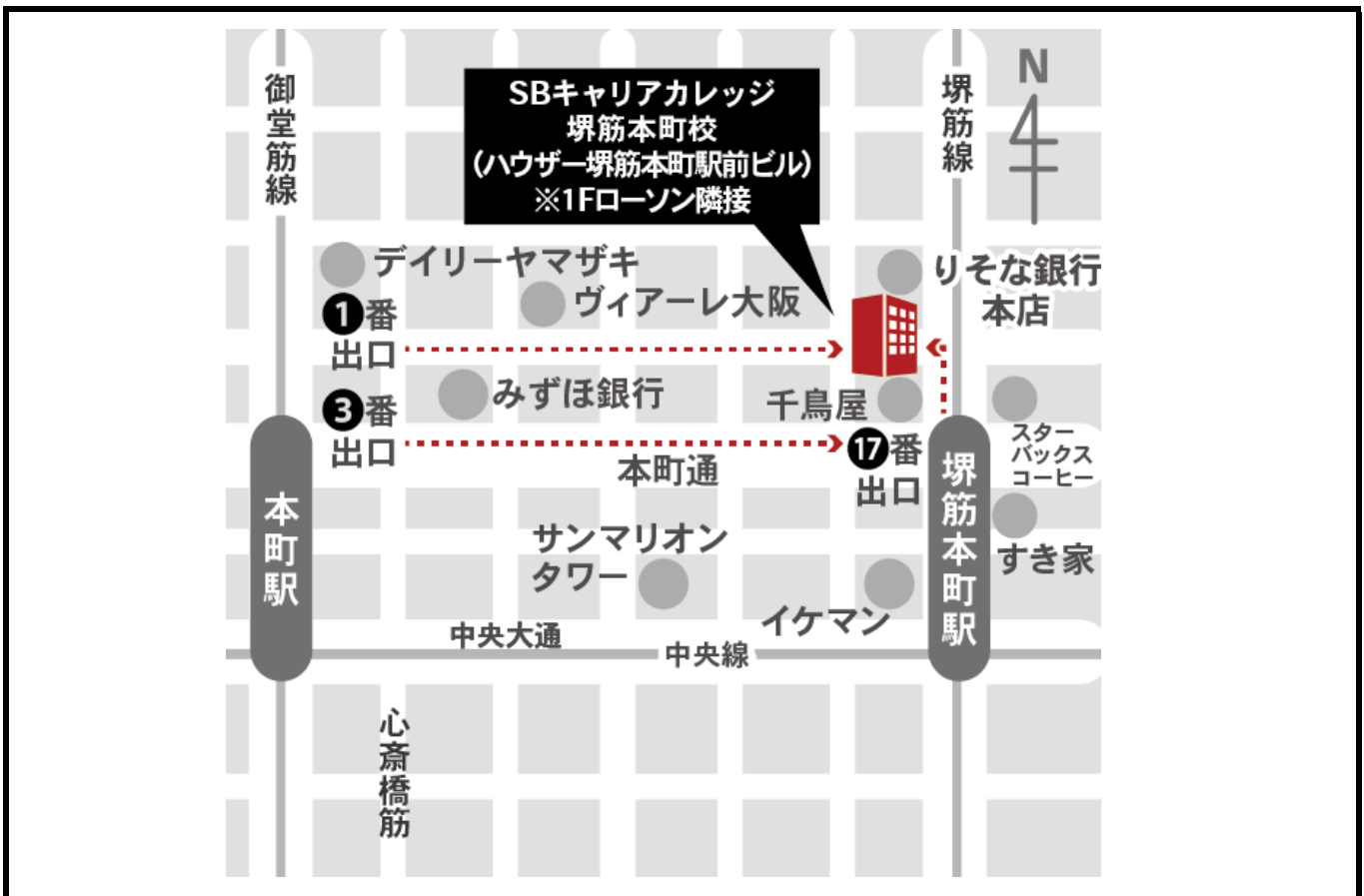
050-5306-1467

【最寄り駅】

Osaka Metro堺筋線・中央線 堺筋本町駅(徒歩1分・距離0.05km)

Osaka Metro御堂筋線 本町駅(徒歩8分・距離0.8km)

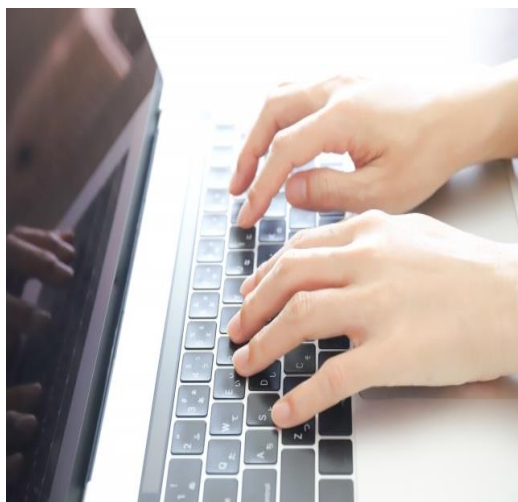
【最寄り駅からの地図】



# SBキャリアアカレッジ

## 職業訓練説明会

保育人材養成科（3か月）【託児付】



# 職業訓練とは ～職業訓練の目的～

## ■早期就職

※訓練修了後**3か月以内**の就職

## ■長期就労

※雇用期間**4か月(120日)以上** (有期雇用の場合)

所定労働時間**週20時間以上** (雇用保険加入)



# 職業訓練 活用メリット

## ■受講料が無料!

お金のことを気にせずにスキルアップが可能です! (※テキスト代は自己負担)



## ■再就職へのサポート

応募書類の作成や面接対策・自己分析など転職に必要な就職支援が充実! 安心して転職活動に望めます!

## ■短期間で専門知識やスキルを習得!

## ■学んだ知識・スキルで資格試験に挑戦!

# SBキャリアカレッジが選ばれる理由

SBキャリアカレッジでは年間**60**コース以上の職業訓練を実施！

様々な取り組みや強みを活かして高い就職率を実現！（全コース平均:令和4年度**88.7%**）

## ■各クラスに**担当スタッフ**が**配備**され、 **きめ細やかな就職支援**が可能！

例：応募書類添削、就職相談、面接練習、求人検索PCの設置、  
応募書類作成PC貸出 訓練修了後の就職支援 など

## ■**各種資格試験の受験校**！

例：日商簿記ネット試験、パソコンの資格試験、秘書検定、  
医療系の資格試験 … など定期的実施！当校で受験できます！

## ■**授業をお休みされた場合も安心**！

放課後の自習時間を利用して欠席された授業の録画データを視聴できます！

## ■**企業との橋渡し**！

例：**派遣登録会**や**企業説明会**の開催



# SBキャリアカレッジは企業との連携も充実！

当校では**合同企業説明会**や**派遣登録会**を毎月独自で開催！

※募集職種

事務職・Webデザイナー・プログラマー・医療事務・CADオペレーター・ファイナンシャルプランナー・保育職 など

## 合同企業説明会（直近開催日：10/24、10/30予定）

- 企業の採用担当から直接話を聞くことができるため  
応募や入社後のイメージがわく！  
～仕事内容や職場の雰囲気、求めるスキルなど～
- 業界や職種についての理解が深まり  
「なぜその仕事をしたいのか」を伝えるためのヒントに出会える！

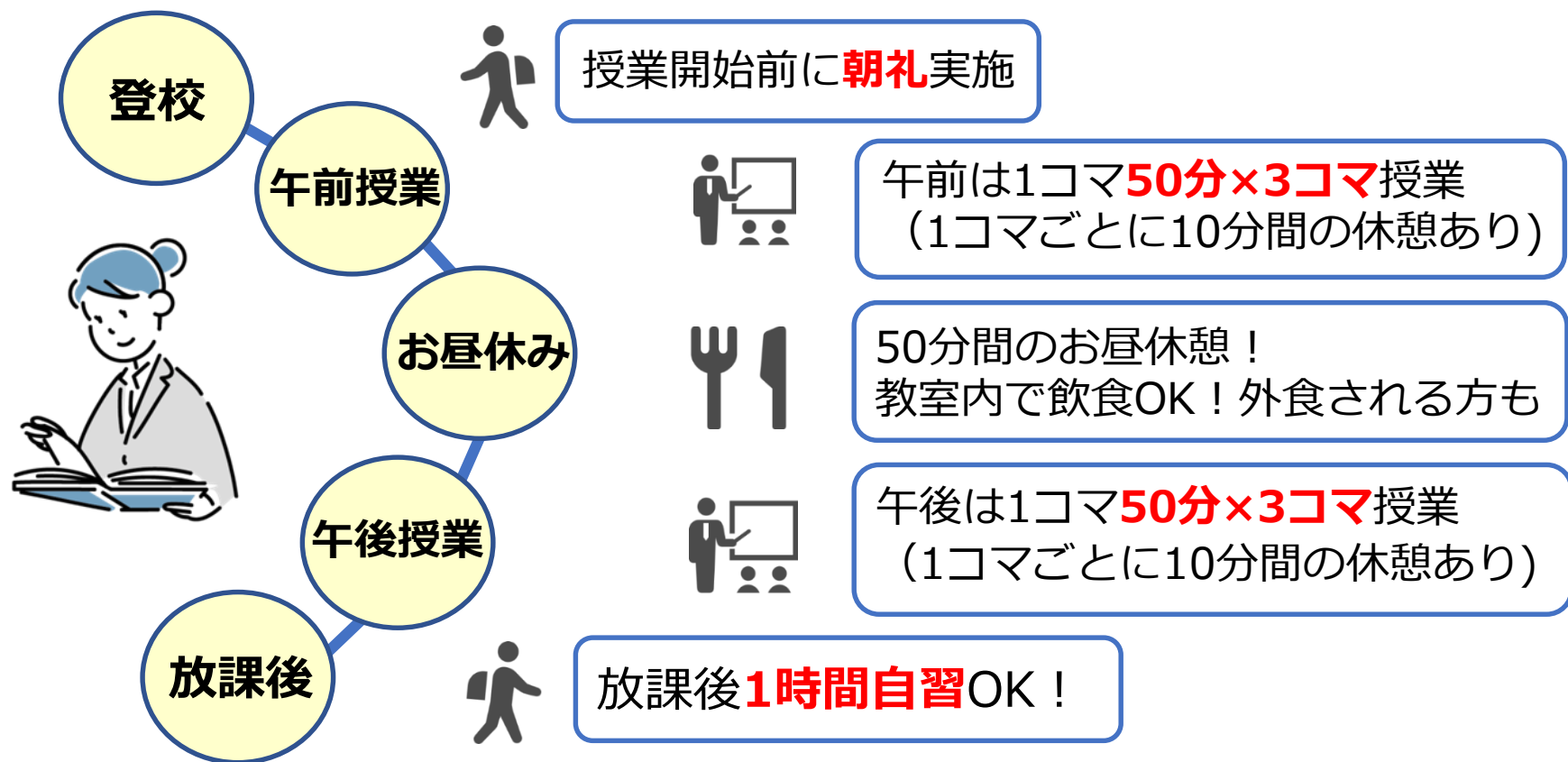


## 派遣登録会

- 派遣会社のご担当者様から説明を聞くことができる！  
～派遣社員としての働き方、ご紹介方法・求人の説明など～
- 説明会実施後すぐに登録することができる！



# SBキャリアカレッジで過ごす1日



## 訓練のスケジュールについて

- 基本的に「平日（月～金）」・「6コマ授業/日」で実施します
- 土・日・祝日は基本的にお休みです
- 「3コマ授業/日」や「7コマ授業/日」の場合もあります

## その他の休日について

- 令和6年度の年末年始の休みは以下の予定です
- 年末年始：12月28日～1月5日

※上記スケジュールは変更になる場合がございます。入校式に確定したスケジュールをお渡しいたします。



# 保育人材養成科

(3か月) 【託児付】

---



# 保育士・子育て支援員のニーズ

- 少子高齢化が進む日本では、子どもの数は年々減少傾向にあります。長引く不況の影響や人々の価値観・ライフスタイルの多様化などにより、共働きの夫婦やシングルマザーが増え、ひと昔前よりも**保育士の需要はずっと増えている**といわれています。また、**保育士の需要の増加に伴い、子育て支援員への注目も高まっています。**
- 近年ニュースなどで頻繁に取り上げられている「待機児童」の問題があるように、まだまだ**保育施設や保育士の数は不足**しているのが現状です。
- 代表的な活躍の場である保育園や保育所だけでなく、商業施設や民間企業、病院内の託児所など、保育サービスを提供する場が近年増えているため、**保育士資格を持つ人の活躍できる場はたくさんあります！**
- 少子化対策の一環として、国や自治体が「**子育て支援**」を積極的に推し進めていることから**今後も保育施設は増加する**と予想されており、**保育士や子育て支援員のニーズはますます高まること**でしょう！



# 保育士・子育て支援員に必要な知識

訓練では「**保育士**」、「**子育て支援員**」に関する基礎知識やスキルを習得していきます。

## 保育士

### <主な仕事内容>

- ・子どもたちに関わる業務全般
- ・保護者とのコミュニケーション、対応
- ・行事の計画、立案
- ・施設内の清掃、安全点検
- ・事務業務
- ・看護師、栄養士との連携など

## 子育て支援員

### <主な仕事内容>

- ・保育補助
- ・登園、降園の対応
- ・子どもたちとお散歩
- ・室内の掃除、片付け
- ・トイレ、お着換えのサポート
- ・食事の介助

### <訓練カリキュラム>



- ・保育の心理学
- ・保育原理
- ・社会的養護
- ・子ども家庭福祉
- ・社会福祉
- ・教育原理
- ・子どもの保健
- ・子どもの食と栄養
- ・子育て支援員研修（地域型保育）
- ・保育実習理論・音楽表現に関する技術
- ・パソコン演習（Word・Excel）

# SBキャリアカレッジで目指せる資格

SBキャリアカレッジのカリキュラムは**訓練期間中**に**資格取得**を目指します！

未経験から**保育業界**で働くために必要な**知識**や**スキル**を理解していることを**資格取得**で**アピール**しましょう！

## ■子育て支援員（地域型保育）

## ■保育士試験

訓練の該当科目を受講（出席）すると  
**子育て支援員研修修了証書**をお渡しします！

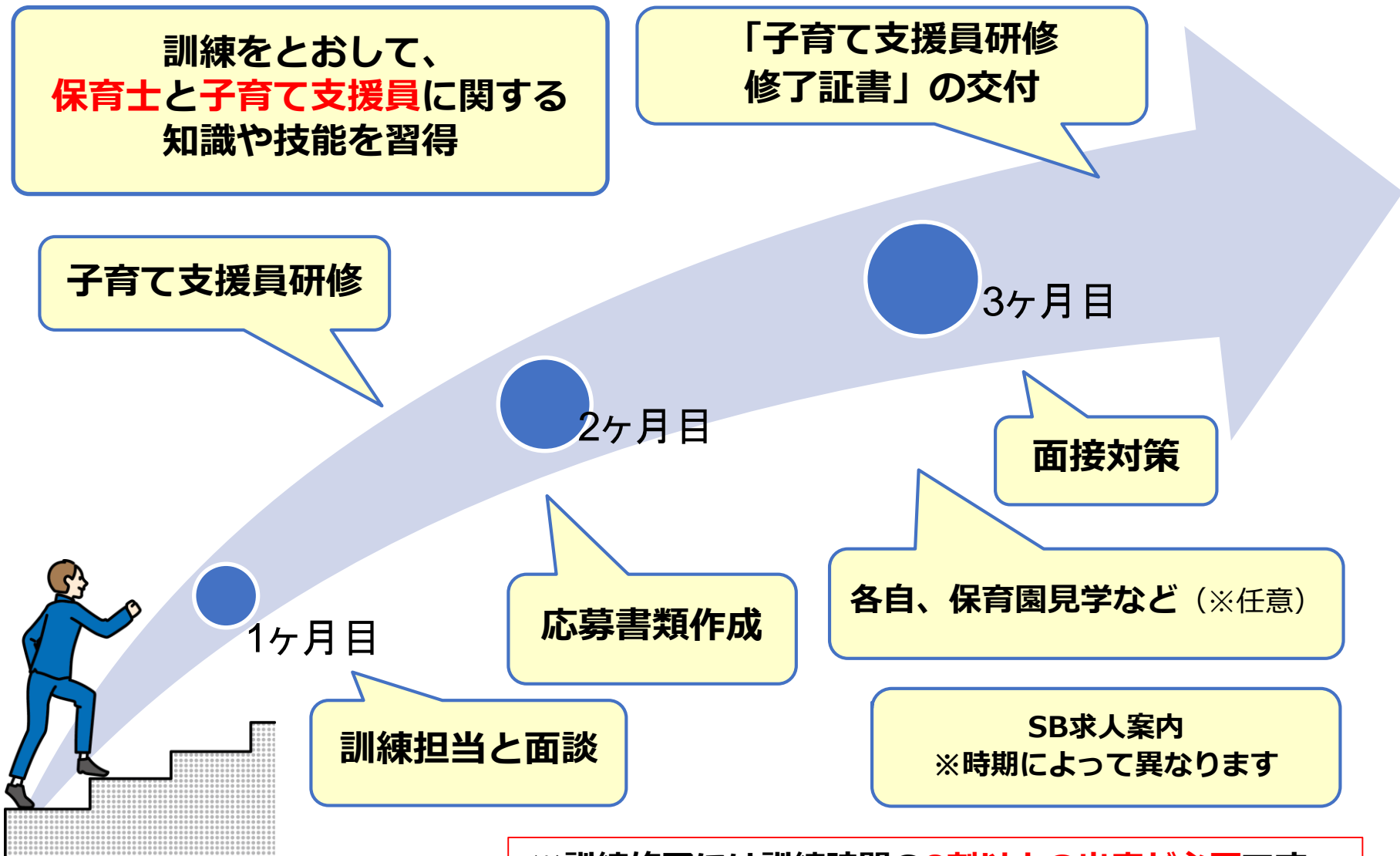
保育士・子育て支援員業務の中でパソコンを使用する機会もあるため  
パソコンスキルを証明できる資格の取得も有効です！

## ■コンピュータサービス技能評価試験 ワープロ部門3級

## ■コンピュータサービス技能評価試験 表計算部門3級



# SBキャリアカレッジのステップアップイメージ



※訓練修了には訓練時間の**8割以上の出席が必要**です。

# 保育の授業風景（グループ制作）

実技科目：保育実習理論・音楽表現に関する技術

■テーマ：春 ■ルール：習った技法を3つ以上使う

## ■使用技法（一例）

- ・ **ドリッピング**：絵具をたっぷり含ませた筆を振って滴を垂らしたり散らしたりする技法
- ・ **スタンピング**：スタンプの様に絵具を付けた材料を押して模様をつける技法
- ・ **ブローイング**：垂らした絵具にストローなどで息を吹きかけて描く技法



# 就職の実績

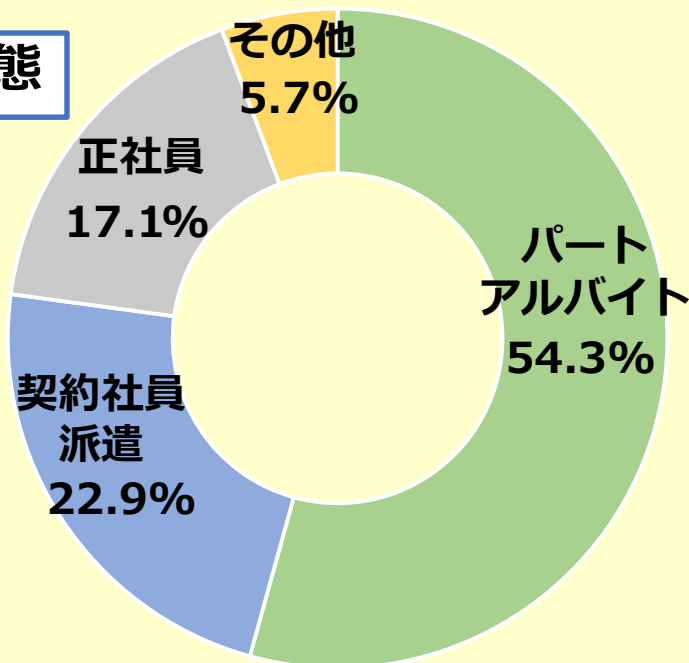


保育人材養成科は**高い就職率**を誇ります！

■直近の就職実績・・・R5年度 10月開講・・・**100%**

R5年度 1月開講・・・**84.6%**


## 雇用形態



## 職種

- ・ 保育補助（子育て支援員）
- ・ 児童指導員
- ・ 放課後等デイサービス
- ・ スクールヘルパー
- ・ 保育士
- ・ 保育園事務 など・・・

# 訓練を検討されている方に向けてのメッセージ



このコースは経験豊富な講師が保育に関する考え方や専門的な知識を実体験をもとにお伝えいたします。また、該当科目を受講すると「**子育て支援員研修修了証書**」が交付されます。

過去の受講生からは「保育の現場に関する様々なお話を講師から聞くことができたので働くイメージを掴むことができた!」「実際に働き始めてからも仕事へのギャップを感じることなく業務に取り組んでいる!」といった声をいただいております。

訓練では保育士試験の範囲を網羅しているので、訓練修了後に**子育て支援員として働きながら**、保育士を目指される方もいらっしゃいます。保育業界は**子育てとの両立**にも理解がある職場が多いことや、人材が不足していることから比較的求人が多いのも魅力です。

**子育てを経験された方が  
仕事復帰・再就職を目指す際にもオススメ**です!



あなたも是非、未来の保育業界を支える人材を目指しましょう!



# 訓練を受講された方の感想等

保育人材養成科 修了生より

〈例：カリキュラム、実施場所、企業実習、託児サービス、ひとり親優先枠 など〉

窓口担当の方の私たちへの受け入れ、対応がとても親切で、安心して日々の訓練に臨むことができました。授業を受けやすくといったご配慮はもちろんのこと、就職活動支援においては、履歴書や職務経歴書の作成に親身になって指導いただき無事に就職先が決まったのは、担当者様( )様のおかげです。感謝の気持ちを表すと共に、訓練校で学ぶことを仕事に活かし、より多くの方々にこの素晴らしい訓練を受けていただく活動に貢献いたします。先生方もこの上なく素敵な方ばかりで、授業内容は私たちへの伝え方が工夫され、プラスアルファの愛情で、モチベーションをあげてくださいました。今後も今回の先生方の継続を願います。御礼です。

〈例：カリキュラム、実施場所、企業実習、託児サービス、ひとり親優先枠 など〉

保育の授業だけでなく、パソコン、就職支援の授業がありすごく勉強になり今まで知らなかったことをたくさん教えて頂き、視野が広がった気がします。今回の職業訓練は私にとりすごくプラスになりました。職業訓練を知らない方にもおすすめてほしいと思いました。学校の担当の方もすごく丁寧で親切にしてくださいました。

〈例：カリキュラム、実施場所、企業実習、託児サービス、ひとり親優先枠 など〉

保育の授業の中のグループワーク等、他の人の違った意見や考え方に、自分自身の思慮が深まったのよい経験に、特に就職支援に、履歴書、自己PR、職務経歴書の作成をすることによって、自己分析ができ、効率的に記入できたと感じる。この訓練校に来たことで、より保育の仕事に興味を持つ事ができた。(R6.1A期、保育園へ就職予定)

〈例：カリキュラム、実施場所、企業実習、託児サービス、ひとり親優先枠 など〉

少人数クラスでじっくり学ぶ事ができ、とても充実していました。講師の方々も、実際の現場での出来事、実体験、対処の方法と交じって、分かりやすく丁寧に教えていただいたので、独学では知り得なかった事も知る事ができ、理解が深まるとともに、現場に出る時の覚悟ができました。また、事務局の方の適切な対応のおかげで、クラスの雰囲気もとても良く、情報共有ができるようになりました。学びの事を生かして、就職活動につなげていきたいです。

# スキルアップ講座・有料サービス

SBキャリアカレッジでは受講生から「もっと学びたい!」や「スキルアップしたい!」「こんな講座やサービスがあったらいいな」という声にお答えして毎月様々な課外講座を**安価な価格設定**で実施しています!

就活に役立つ

美しい文字の書き方/話し方/HAME(自己分析)診断/  
証明写真撮影/PowerPoint/Zoomの使い方

資格試験対策に役立つ

日商簿記2級/MOS試験/秘書検定/調剤検定/電子会計/  
ウェブデザイン技能3級

デザインカアップに  
役立つ

DTP/ポートフォリオ作成/バナー/WordPress/Webマーケ  
ティング

生活に役立つ

iDeCo・NISA/資産形成/FP



MOS 365が  
SBキャリアカレッジで  
受験できます!

課外講座の情報は  
公式LINEから随時ご案内しています。  
是非チェックしてみてくださいね!



# 有料サービスの一例

## iDeCO・NISA講座

お仕事をしながら資産形成を行うための知識、年金制度の仕組みと制度の違いやiDeCo・NISAを始めるにあたっての注意点、メリット・デメリット、商品を選ぶ際のポイントについて社労士の先生から学べます！

■参加料：基礎編2,200円~/実践編3,300円～



## 自己分析診断

自己分析ツールを用いて診断し、能力ごとの数値・コメント付きの診断結果によって、自分では気づいていなかった自身の「強み」を理解・言語化することができます！分析結果の解説講座もあるため、より理解を深めることができます。

■参加料：1,980円～



毎回すぐに満席となる大変好評なサービスです♪

# SBキャリアカレッジで受験できる資格



SBキャリアカレッジでは慣れた環境で資格試験に挑戦していただけるよう、**様々な資格試験を定期的に実施**しています。

また、訓練で学んだことに限らず、様々な分野について**いつでも学べる場所を提供**しております。

# 訓練受講までの流れ

STEP1

SBキャリアカレッジにて説明会参加  
※参加は任意。オンラインでも実施しています！

STEP2

居住地（管轄）の**ハローワーク**へ申し込み

STEP3

ハローワークへのお申し込み後、**SBキャリアカレッジ**に  
**選考試験の受験時間の電話予約**が必要です。

STEP4

SBキャリアカレッジにて選考試験（**個別面接形式**）

STEP5

選考試験の合否の結果は、後日「**大阪府**」ホームページで  
公開されます。 ※受講区分により電話連絡