

委託訓練カリキュラム

訓練の種類別 (該当する項目は「✓」印)		資格の取得をめざす訓練		デジタル職場実習又は 職場見学等を実施する訓練			
訓練科名	ファイナンシャルプランナー養成科 (4か月)【短時間訓練】【託児付】		就職先の 職務・仕事	金融業界(銀行・保険会社・証券会社等)や 不動産業界でのFP業務、税理士事務所や 一般企業の経理・総務・企画・営業・人事業 務、社内FP等			
訓練期間(定員)	4か月(20人)【託児定員:5人】						
訓練受講生の条件	特になし						
訓練対象者 (当該訓練コースの対象 者は右のいずれかに該当 する者とする)	①乳児、幼児又は小学校(義務教育学校の前期課程を含む。)に就学している子を養育する者 ②家族(育児休業、介護休業等育児又は家族介護を行う労働者の福祉に関する法律(平成3年法律第76号)第2条第5号に規定する家族をいう。)を介護する者 ③その他特に配慮を必要とする者						
訓練目標 (仕上がり像)	ファイナンシャルプランナーとして、実務に必要とされる金融、保険、不動産や税に関する幅広い専門知識や法律知識、資産運用に必要な金融商品知識(FP技能士検定2級合格レベル)を習得し、顧客へ適切なアドバイスや提案ができる人材をめざす。						
訓練概要	ライフプランや資金計画に関する専門知識及び株式や債券・不動産等の資産運用に必要な金融知識に加え、あらゆるビジネスシーンで必要となる簿記・会計に関する知識を習得し、金融業界(銀行・保険会社・証券会社等)や不動産業界等でファイナンシャルプランナーとして幅広く活躍できる人材をめざします。						
訓練修了後に 受験できる関連資格 ※受験料別途自己負担	名称(3級FP技能士) 認定機関(日本FP協会) 名称(2級FP技能士) 認定機関(日本FP協会) 名称(日商簿記検定試験3級) 認定機関(日本商工会議所)						
訓練内容	DL	科目	科目の内容		時間		
			学科	ファイナンシャル・プランナー 概論		【FPの役割】FPとは、FPの基礎と概要、FPの手法と知識等 【ライフプランニングと資金計画】キャッシュフロー表、教育資金計画、住宅取得計画、社会保険、退職後の必要生活資金、公的年金の仕組み、老後の資産形成等 【リスク管理】保険の基本、生命保険の基本と商品知識・契約・税金、損害保険の基本と商品知識・税金等 【金融資産運用】金融資産の運用方法、株式投資、預貯金、投資信託、債券、外貨建て金融商品、金融商品と税金等 【タックスプランニング】所得税の基本と各所得の計算、課税所得の計算と所得控除、住民税、事業税、法人税、消費税等 【不動産に関する基礎知識】不動産取引、不動産に関する法令上の規制、不動産取得・保有・譲渡に係る税金、不動産賃貸等 【相続・事業承継】相続の基本、相続税と贈与税、財産評価等	156
				簿記会計の基礎		企業会計の基礎、日常取引の会計処理と決算処理、決算書の作成等	88
				安全衛生		安全衛生とは、VDT作業の注意点、症状、対策等	3
	働くことの基本ルール	知って役立つ労働法～働くときに必要な基礎知識～		3			
	実技	○	資産設計提案業務	ファイナンシャル・プランナーと関連業法との関係、顧客の立場・ニーズに沿ったキャッシュフローや個人バランスシートの作成・分析、提案業務を行う上で留意すべき顧客情報の保管・管理等	36		
			コミュニケーション・ ビジネスマナー向上	【コミュニケーション能力向上】論理的思考、自己理解、他者理解、傾聴力、発信力、チームビルディング 【ビジネスマナー】電話応対、訪問、名刺交換、ビジネスメール、ロールプレイング等	8		
			社会人基礎力・ キャリア形成	【社会人基礎力】3つの能力(「前に踏み出す力」、「考え抜く力」、「チームで働く力」)の測定と強みの洗い出し等 【自己理解】目標設定、各種ツールを用いた自己分析、ホランド理論等のアセスメントツールを用いたワーク、自己PRの作成等 【仕事理解・職業理解】業界/職種研究、年齢階級別の求人ニーズ・組織における年齢役割の理解等	14		
			就職支援・就職相談	・履歴書・職務経歴書の作成支援、面接対策にて採用側の視点等 ・キャリアコンサルタントによる就職相談・支援・情報提供等 ・インターネットを使った情報検索、就職サイトの活用事例 ・雇用情勢を踏まえた市場価値の確認と理解 ・ストレスに打ち勝つポイントとモチベーション理論、「PDCA」	8		
			諸制度の理解	多様な雇用形態やそれに付随する関連法規・諸制度の理解、育児と就労の両立、ワークライフバランス、メンタルヘルス等	4		
訓練時間総合計				320 時間			
学科	250 時間	実技	36 時間	就職支援	34 時間		

※DL(デジタルリテラシー):訓練分野の特性に応じた基礎的なデジタルリテラシーの要素を含む

【訓練実施施設名】

SBキャリアカレッジ梅田校

【所在地】

〒530-0001

大阪市北区梅田1-1-3 大阪駅前第3ビル20階

※事前説明会は同ビル21階、選考試験は同ビル17階にて行います

【電話番号】

050-5306-1467

【最寄り駅】

JR各線大阪駅(徒歩10分・距離0.7km)

JR東西線北新地駅(徒歩3分・距離0.2km)

Osaka Metro御堂筋線梅田駅(徒歩6分・距離0.4km)

Osaka Metro谷町線東梅田駅(徒歩4分・距離0.3km)

Osaka Metro四つ橋線西梅田駅(徒歩6分・距離0.4km)

阪急線大阪梅田駅(徒歩11分・距離0.8km)

阪神線大阪梅田駅(徒歩6分・距離0.4km)

京阪中之島線大江橋駅(徒歩11分・距離0.8km)

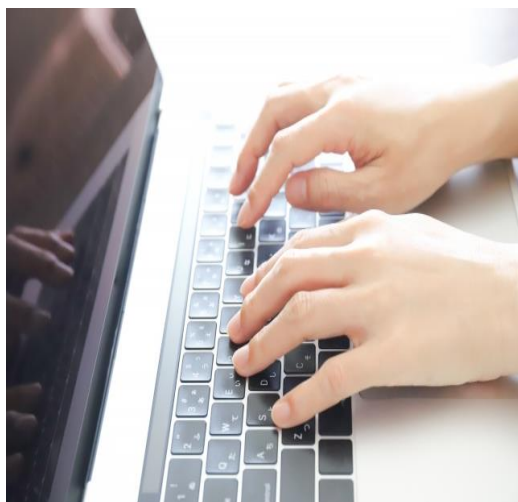
【最寄り駅からの地図】



SBキャリアアカレッジ

職業訓練説明会

ファイナンシャルプランナー養成科（4か月）【短時間】【託児付】



職業訓練とは ～職業訓練の目的～

■早期就職

※訓練修了後**3か月以内**の就職

■長期就労

※雇用期間**4か月(120日)以上** (有期雇用の場合)

所定労働時間**週20時間以上** (雇用保険加入)



職業訓練 活用メリット

■受講料が無料!

お金のことを気にせずにスキルアップが可能です! (※テキスト代は自己負担)



■再就職へのサポート

応募書類の作成や面接対策・自己分析など転職に必要な就職支援が充実! 安心して転職活動に望めます!

■短期間で専門知識やスキルを習得!

■学んだ知識・スキルで資格試験に挑戦!

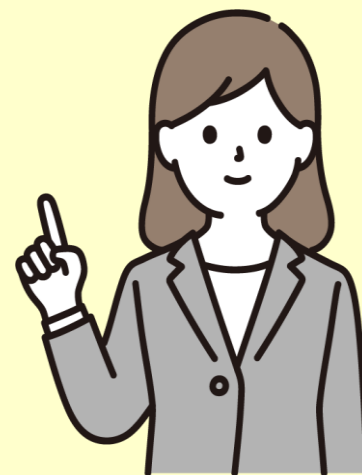
SBキャリアカレッジが選ばれる理由

SBキャリアカレッジでは年間**60**コース以上の職業訓練を実施！

様々な取り組みや強みを活かして高い就職率を実現！（全コース平均:令和4年度**88.7%**）

■各クラスに**担当スタッフ**が**配備**され、 **きめ細やかな就職支援**が可能！

例：応募書類添削、就職相談、面接練習、求人検索PCの設置、
応募書類作成PC貸出 訓練修了後の就職支援 など



■**各種資格試験の受験校**！

例：日商簿記ネット試験、パソコンの資格試験、秘書検定、
医療系の資格試験 … など定期的実施！当校で受験できます！

■**授業をお休みされた場合も安心**！

放課後の自習時間を利用して欠席された授業の録画データを視聴できます！

■**企業との橋渡し**！

例：**派遣登録会**や**企業説明会**の開催

SBキャリアカレッジは企業との連携も充実！

当校では**合同企業説明会**や**派遣登録会**を毎月独自で開催！

※募集職種

事務職・Webデザイナー・プログラマー・医療事務・CADオペレーター・ファイナンシャルプランナー・保育職 など

合同企業説明会（直近開催日：8/23. 8/28）

- 企業の採用担当から直接話を聞くことができるため
応募や入社後のイメージがわく！
～仕事内容や職場の雰囲気、求めるスキルなど～
- 業界や職種についての理解が深まり
「なぜその仕事をしたいのか」を伝えるためのヒントに出会える！

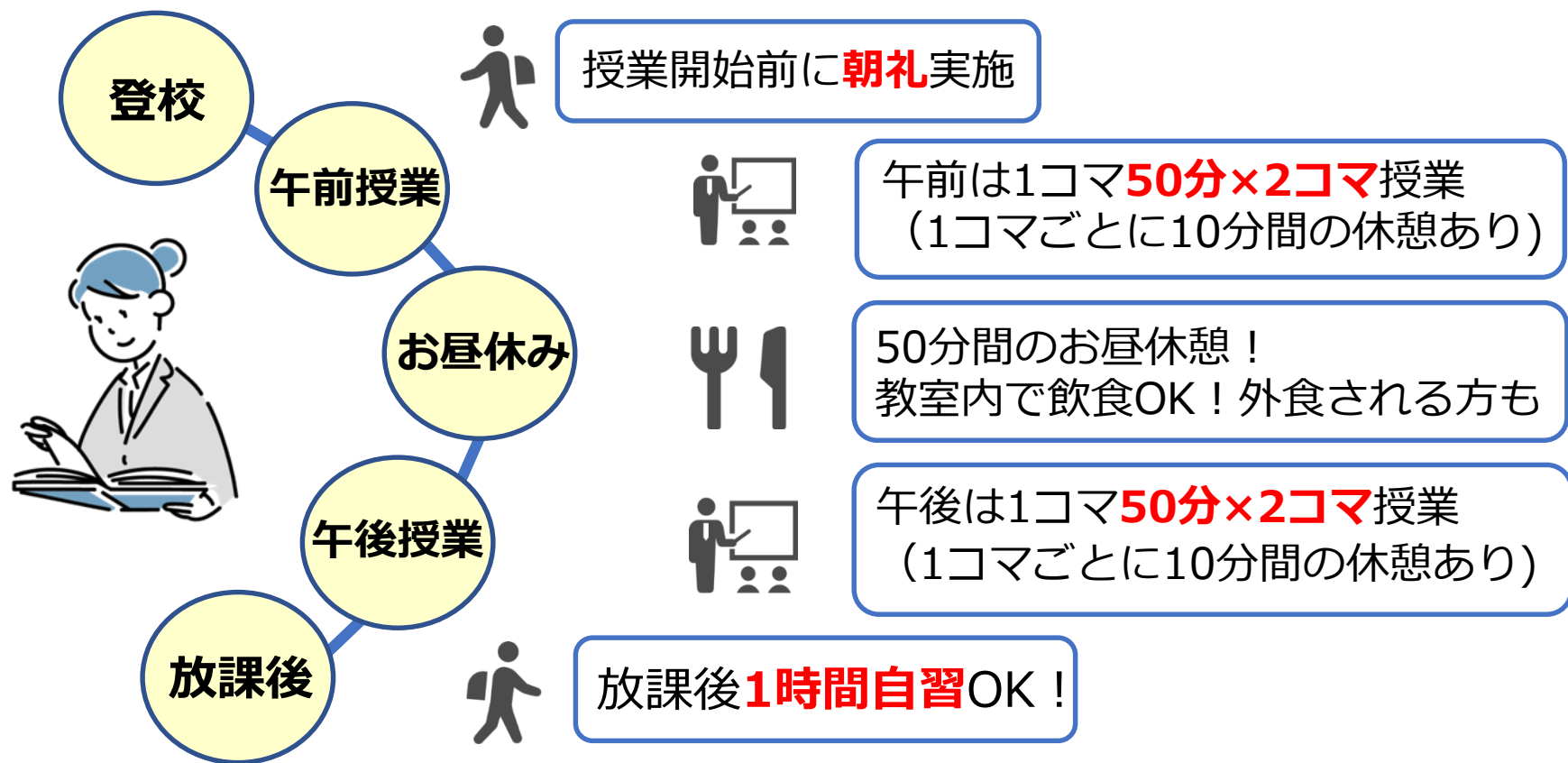


派遣登録会

- 派遣会社のご担当者様から説明を聞くことができる！
～派遣社員としての働き方、ご紹介方法・求人の説明など～
- 説明会実施後すぐに登録することができる！



SBキャリアカレッジで過ごす1日



訓練のスケジュールについて

- 基本的に「平日（月～金）」・「4コマ授業/日」で実施します
- 土・日・祝日は基本的にお休みです
- 「2コマ授業/日」や「5コマ授業/日」の場合もあります

その他の休日について

- 令和6年度の年末年始の休みは以下の予定です
- 年末年始：12月29日～1月3日

※上記スケジュールは変更になる場合がございます。入校式に確定したスケジュールをお渡しいたします。

ファイナンシャルプランナー養成科

(4か月) 【短時間訓練】 【託児付】



FP（ファイナンシャルプランナー）のニーズ

- **ファイナンシャルプランナー（FP）** は、住宅ローン・不動産・教育・税金・投資・老後・相続分野のお金のエキスパートです。おもに個人のお客さまに対して「**資産**」に関する情報分析を行い、**資金計画**を立て、**アドバイス**を行います。
 - **一人ひとりのお客さまに寄り添い**ながら、お客さまにとって理想的なライフプランを立て、それを実現できるよう**サポート**していきます。
 - **FP技能士**は税金や不動産などお金に関する基礎知識が学べる**国家資格**です。3級はこれまでは年3回の実施だったペーパー試験から2024年4月より随時試験（CBT試験）に変更されたため、いつでもどこでも受験ができるようになりました。また、**FP2級(AFP)以上**は**金融業界**や**保険業界**・**不動産業界**などへの**就職・転職に有利**とされています。
- 「**新NISA**」など金融リテラシーに関する関心が高まっている昨今、FPは注目の資格として需要が高まっています！



FP・経理に必要な知識

訓練では「**ファイナンシャルプランナー**」、**「経理」**に関する基礎知識やスキルを習得していきます。

ファイナンシャルプランナー

<主な仕事内容>

- ・資産設計
- ・資産計画の提案
- ・アドバイス



<訓練カリキュラム>

- ・ファイナンシャル・プランナー概論
- ・資産設計提案業務

経理（簿記）

<主な仕事内容>

- ・出入金の管理
- ・経理システムへの入力
- ・伝票の発行
- ・入金管理
- ・請求書、見積書作成
- ・支払い計算

<訓練カリキュラム>

- ・簿記会計の基礎

SBキャリアカレッジで目指せる資格

SBキャリアカレッジのカリキュラムは**訓練期間中**に**資格取得**を目指します！

未経験から**金融業界、経理関連の業務**で働くために必要な**知識**や**スキル**を理解していることを**資格取得**で**アピール**しましょう！

■3級FP技能士

3級FP技能士は
CBT試験で受験できます！

■2級FP技能士

■日商簿記検定試験3級

日商簿記ネット試験は
SBキャリアカレッジで受験できます！



SBキャリアカレッジのステップアップイメージ

訓練期間をとおして、
FP・簿記に関する知識を習得



1ヶ月目

訓練担当と面談

2ヶ月目

応募書類作成

3ヶ月目

4ヶ月目

面接対策

SB求人案内
※時期によって異なります

※訓練修了には訓練時間の**8割以上の出席が必要**です。

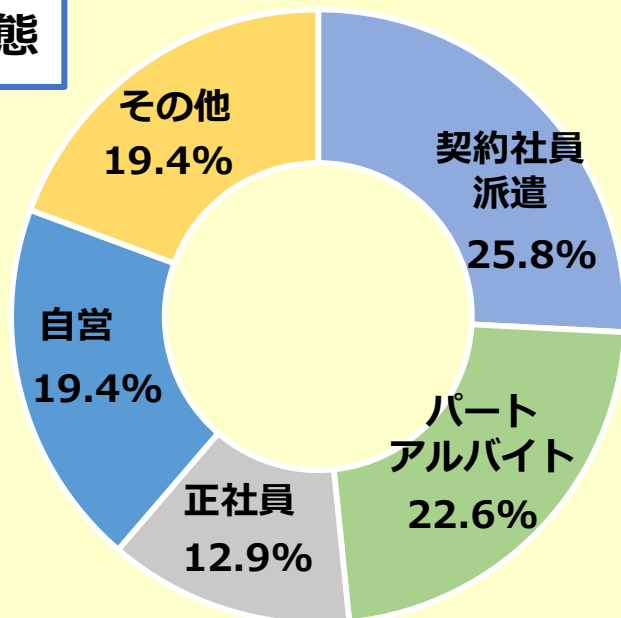
就職の実績

ファイナンシャルプランナー養成科は**高い就職率**を誇ります！

■直近の就職実績・・・R5年度 7月開講・・・**82.4%**

R4年度 1月開講・・・**78.6%**

雇用形態



職種

- ・金融機関店舗内事務
- ・総務、経理事務
- ・生命保険事務
- ・保険クリニック営業
- ・税務、会計事務
- ・一般事務
- ・経理事務・補助
- ・不動産事務・補助 など・・・

訓練を検討されている方に向けてのメッセージ



このコースでは**FP・簿記のどちらの知識も**学ぶことができます！
それぞれの分野において、経験豊富な講師が担当し、
丁寧に説明しますので初学者の方にも安心して通っていただけます。
FP・簿記について幅広い知識を身につけることができるので
自分の適性を発見したり、就職の選択肢を広げることが可能です！

就職や転職の場面において、**FP資格を持っていることが役に立った**という声も！
例えば、金融機関などで職員の応募条件とする場合があったり、
一般企業でも労務や福利厚生に関連した業務では
FPの知識を持つ人材を求めていることがあります。
また、FPの知識は仕事面だけでなく生活面においても役立ちます！
会社のお金の流れについて学ぶ**簿記**は事務職だけでなく、
どんな業界で就職する場合でも知っておきたい知識です。

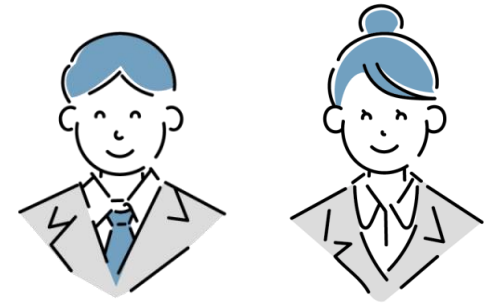
このコースは**短時間の訓練**ですので、**子育てと就職活動を両立しながら**
訓練に通うことが可能です！さらに、**資格取得を目指しながら**
金融業界・事務職として仕事復帰・再就職を志したい方にオススメです！
この機会に是非キャリアアップを目指しませんか？



あなたも是非、未来の金融業界を支える人材を目指しましょう！

訓練を受講された方の感想等

ファイナンシャルプランナー養成科 修了生より



《例：カリキュラム、実施場所、企業実習、託児サービス、ひとり親優先枠 など》

4か月間とても楽しく勉強させていただきました。
FP3級検定も取得でき、卒業した時間を
過ごせました。担任の [] 先生には色々と研修の書類
などご指導頂き本当に助かりました。
ありがとうございました。

《例：カリキュラム、実施場所、企業実習、託児サービス、ひとり親優先枠 など》

先生方の授業が非常に分かりやすく、質問にも親身に対応して頂き。
(FP・漢記)
大変理解が深まりました。

《例：カリキュラム、実施場所、企業実習、託児サービス、ひとり親優先枠 など》

模擬面接などしていただき、たのしが役に立ちました。
FPの授業も分かりやすかったです。日常に落としこめて考え方をよく
説明してくださるので、理解が深まりました。

《例：カリキュラム、実施場所、企業実習、託児サービス、ひとり親優先枠 など》

担当の方がとても的確に、親身になって対応してくださって
4ヶ月乗り切りました。

スキルアップ講座・有料サービス

SBキャリアカレッジでは受講生から「もっと学びたい!」や「スキルアップしたい!」「こんな講座やサービスがあったらいいな」という声にお答えして毎月様々な課外講座を**安価な価格設定**で実施しています!

就活に役立つ

美しい文字の書き方/話し方/HAME(自己分析)診断/
証明写真撮影/PowerPoint/Zoomの使い方

資格試験対策に役立つ

日商簿記2級/MOS試験/秘書検定/調剤検定/電子会計/
ウェブデザイン技能3級

デザインカアップに
役立つ

DTP/ポートフォリオ作成/バナー/WordPress/Webマーケ
ティング

生活に役立つ

iDeCo・NISA/資産形成/FP



MOS 365が
SBキャリアカレッジで
受験できます!

課外講座の情報は
公式LINEから随時ご案内しています。
是非チェックしてみてくださいね!



有料サービスの一例

iDeCO・NISA講座

お仕事をしながら資産形成を行うための知識、年金制度の仕組みと制度の違いやiDeCo・NISAを始めるにあたっての注意点、メリット・デメリット、商品を選ぶ際のポイントについて社労士の先生から学べます！

■参加料：基礎編2,200円~/実践編3,300円~



自己分析診断

自己分析ツールを用いて診断し、能力ごとの数値・コメント付きの診断結果によって、自分では気づいていなかった自身の「強み」を理解・言語化することができます！分析結果の解説講座もあるため、より理解を深めることができます。

■参加料：1,980円~



毎回すぐに満席となる大変好評なサービスです♪

SBキャリアカレッジで受験できる資格



SBキャリアカレッジでは慣れた環境で資格試験に挑戦していただけるよう、**様々な資格試験を定期的に実施**しています。

また、訓練で学んだことに限らず、様々な分野について**いつでも学べる場所を提供**しております。

訓練受講までの流れ

STEP1

SBキャリアカレッジにて説明会参加
※参加は任意。オンラインでも実施しています！

STEP2

居住地（管轄）の**ハローワーク**へ申し込み

STEP3

ハローワークへのお申し込み後、**SBキャリアカレッジ**に
選考試験の受験時間の電話予約が必要です。

STEP4

SBキャリアカレッジにて選考試験（**個別面接形式**）

STEP5

選考試験の合否の結果は、後日「**大阪府**」ホームページで
公開されます。 ※受講区分により電話連絡