

委託訓練カリキュラム

訓練の種類 (該当する項目は「✓」印)		資格の取得をめざす訓練		デジタル職場実習又は 職場見学等を実施する訓練	
訓練科名	建築CADオペレーター科(3か月)【託児付】		就職先の 職務・仕事	建築事務所、設計事務所、建設関連会社、部 品・機械メーカー、デザイン関連会社における 設計・製図補助スタッフ及びCADオペレーター 等	
訓練期間(定員)	3か月(30人)【託児定員:5人】				
訓練受講生の条件	文字入力ができ、Word、Excel等の基本的なパソコン操作ができる。 (Word、Excel等を用いた文書や表作成等)				
訓練目標 (仕上がり像)	建築設計事務所等で働くために必要な建築の基礎知識をはじめ、建物の設計図面の作成やCAD製図 手法等、実践的なトレース技能を習得する。				
訓練概要	2次元CAD(Jw CAD)の基本操作や建築図面の作成手法等の知識及び技能を習得するとともに、WordやExcelの 基本操作技能を習得します。また、3次元CAD(SketchUp)を使った立体図面の作成等の知識も習得するため、全 般的なCADの操作スキルはもちろんのこと、読図や寸法の意味・各種通則/規則への知識を深め、建築事務所 などで建築CADオペレーターとして幅広く活躍できる人材をめざします。				
訓練修了後に 受験できる関連資格 ※受験料別途自己負担	名称(2次元CAD技術者試験(基礎)) 認定機関(コンピュータ教育振興協会) 名称(2次元CAD技術者試験(2級)) 認定機関(コンピュータ教育振興協会) 名称(建築CAD検定3級) 認定機関(一般社団法人全国建築CAD連盟)				
訓練 内容	DL	科目	科目の内容	時間	
		学 科	建築技術の基礎知識	建築関連法規に関する基礎知識および建築構造(木造およびRC(コンクリート)造)に 関する建築様式、計画、平面、立面、矩計、断面図など建築技術の基礎知識の習得等	12
			建築図面の基礎知識	図面の種類・知識・役割、表示記号、建築製図の読み方、作図方法、寸法の記入方 法、製図・図面に関する基礎知識の習得等	6
			CADシステムの基礎知識	CADの種類と特徴、CADシステムの基本設定、コントロールバー、縮尺、ファイル管理、 図面の作成・出力、レイヤ等	6
			安全衛生	安全衛生とは、VDT作業の注意点、症状、対策等	3
			働くことの基本ルール	知って役立つ労働法～働くときに必要な基礎知識～	3
		実 技	パソコン演習 (Word・Excel)	【Word】ビジネス文書作成、書式、表、図形描画、差し込み印刷等 【Excel】表作成、計算式、関数、印刷、グラフ、データベース機能及びそれを用いたデー タ分析	30
			建築製図の基礎演習	建築図面の基本的な書き方、図面記号の種類、木造およびRC(コンクリート)造の平面 図、立面図、断面図等の作成等	30
			2次元CADの機能と 基本操作演習	2次元CADの各種機能(作図、編集、図面、登録、寸法記入、印刷等)と基本操作(ファ イル操作、クロックメニュー、数値入力、レイヤ操作)の習得及び基本コマンド(直線、 円、円弧、複線、伸縮、包絡処理)を使用した様々な形状の作図手順と作図技法等の 基礎	66
			2次元CADの操作演習	2次元CADによる各建築部材(階段、中心線、躯体、建具)の詳細図作成と効率的な作 図、木造およびRC(コンクリート)造のトレース、立面図の作成、各種図面の作成、作図 手順、作図技法等	81
			提案図面の作成演習	2次元CADによるプレゼンテーション等	24
		就 職 支 援	3次元CADの機能と 基本操作演習	3次元CADの基本操作(モデリングソフト)、3次元CAD図面の作成、立体図面の編集、2 次元CAD図面から立体図面(パース)を作成等	24
			コミュニケーション・ ビジネスマナー向上	【コミュニケーション能力向上】論理的思考、自己理解、他者理解、傾聴力、発信力、 チームビルディング 【ビジネスマナー】電話応対、訪問、名刺交換、ビジネスメール、ロールプレイング等	6
			社会人基礎力・ キャリア形成	【社会人基礎力】3つの能力(「前に踏み出す力」、「考え抜く力」、「チームで働く力」)の 測定と強みの洗い出し等 【自己理解】目標設定、各種ツールを用いた自己分析、ホランド理論等のアセスメント ツールを用いたワーク、自己PRの作成等 【仕事理解・職業理解】業界/職種研究、年齢階級別の求人ニーズ・組織における年齢 役割の理解等	12
		就職支援・就職相談	・履歴書・職務経歴書の作成支援、面接対策にて採用側の視点等 ・キャリアコンサルタントによる就職相談・支援・情報提供等 ・インターネットを使った情報検索、就職サイトの活用事例 ・雇用情勢を踏まえた市場価値の確認と理解 ・ストレスに打ち勝つポイントとモチベーション理論、「PDCA」	21	
訓練時間総合計				324 時間	
学科	30 時間	実技	255 時間	就職支援	39 時間

※DL(デジタルリテラシー): 訓練分野の特性に応じた基礎的なデジタルリテラシーの要素を含む

【訓練実施施設名】

SBキャリアカレッジ梅田校

【所在地】

〒530-0001

大阪市北区梅田1-1-3 大阪駅前第3ビル20階

※事前説明会は同ビル21階にて行います

【電話番号】

050-5306-1467

【最寄り駅】

JR各線大阪駅(徒歩10分・距離0.7km)

JR東西線北新地駅(徒歩3分・距離0.2km)

Osaka Metro御堂筋線梅田駅(徒歩6分・距離0.4km)

Osaka Metro谷町線東梅田駅(徒歩4分・距離0.3km)

Osaka Metro四つ橋線西梅田駅(徒歩6分・距離0.4km)

阪急線大阪梅田駅(徒歩11分・距離0.8km)

阪神線大阪梅田駅(徒歩6分・距離0.4km)

京阪中之島線大江橋駅(徒歩11分・距離0.8km)

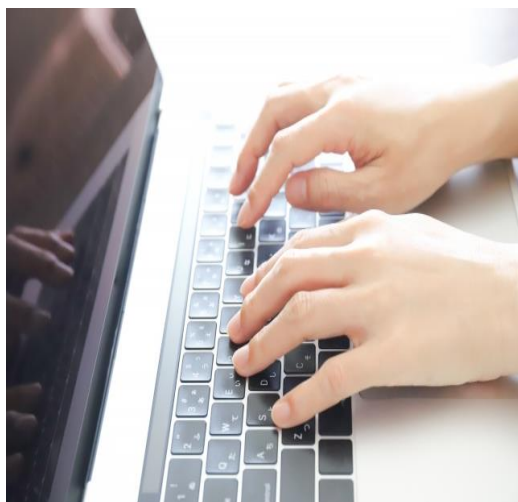
【最寄り駅からの地図】



SBキャリアアカレッジ

職業訓練説明会

建築CADオペレーター科（3か月）【託児付】



職業訓練とは ～職業訓練の目的～

■早期就職

※訓練修了後**3か月以内**の就職

■長期就労

※雇用期間**4か月(120日)以上** (有期雇用の場合)

所定労働時間**週20時間以上** (雇用保険加入)



職業訓練 活用メリット

■受講料が無料!

お金のことを気にせずにスキルアップが可能です! (※テキスト代は自己負担)



■再就職へのサポート

応募書類の作成や面接対策・自己分析など転職に必要な就職支援が充実! 安心して転職活動に望めます!

■短期間で専門知識やスキルを習得!

■学んだ知識・スキルで資格試験に挑戦!

SBキャリアカレッジが選ばれる理由

SBキャリアカレッジでは年間**60**コース以上の職業訓練を実施！

様々な取り組みや強みを活かして高い就職率を実現！（全コース平均:令和4年度**88.7%**）

■各クラスに**担当スタッフ**が**配備**され、 **きめ細やかな就職支援**が可能！

例：応募書類添削、就職相談、面接練習、求人検索PCの設置、
応募書類作成PC貸出 訓練修了後の就職支援 など

■**各種資格試験の受験校**！

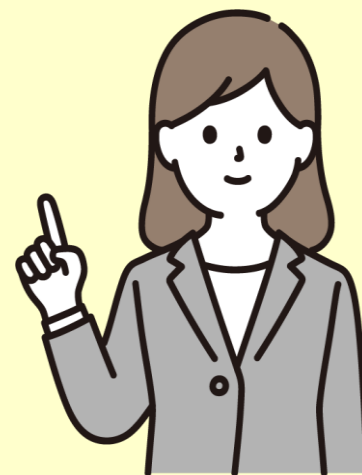
例：日商簿記ネット試験、パソコンの資格試験、秘書検定、
医療系の資格試験 … など定期的実施！当校で受験できます！

■**授業をお休みされた場合も安心**！

放課後の自習時間を利用して欠席された授業の録画データを視聴できます！

■**企業との橋渡し**！

例：**派遣登録会**や**企業説明会**の開催



SBキャリアカレッジは企業との連携も充実！

当校では**合同企業説明会**や**派遣登録会**を毎月独自で開催！

※募集職種

事務職・Webデザイナー・プログラマー・医療事務・CADオペレーター・ファイナンシャルプランナー・保育職 など

合同企業説明会（直近開催日：8/23. 8/28）

- 企業の採用担当から直接話を聞くことができるため
応募や入社後のイメージがわく！
～仕事内容や職場の雰囲気、求めるスキルなど～
- 業界や職種についての理解が深まり
「なぜその仕事をしたいのか」を伝えるためのヒントに出会える！

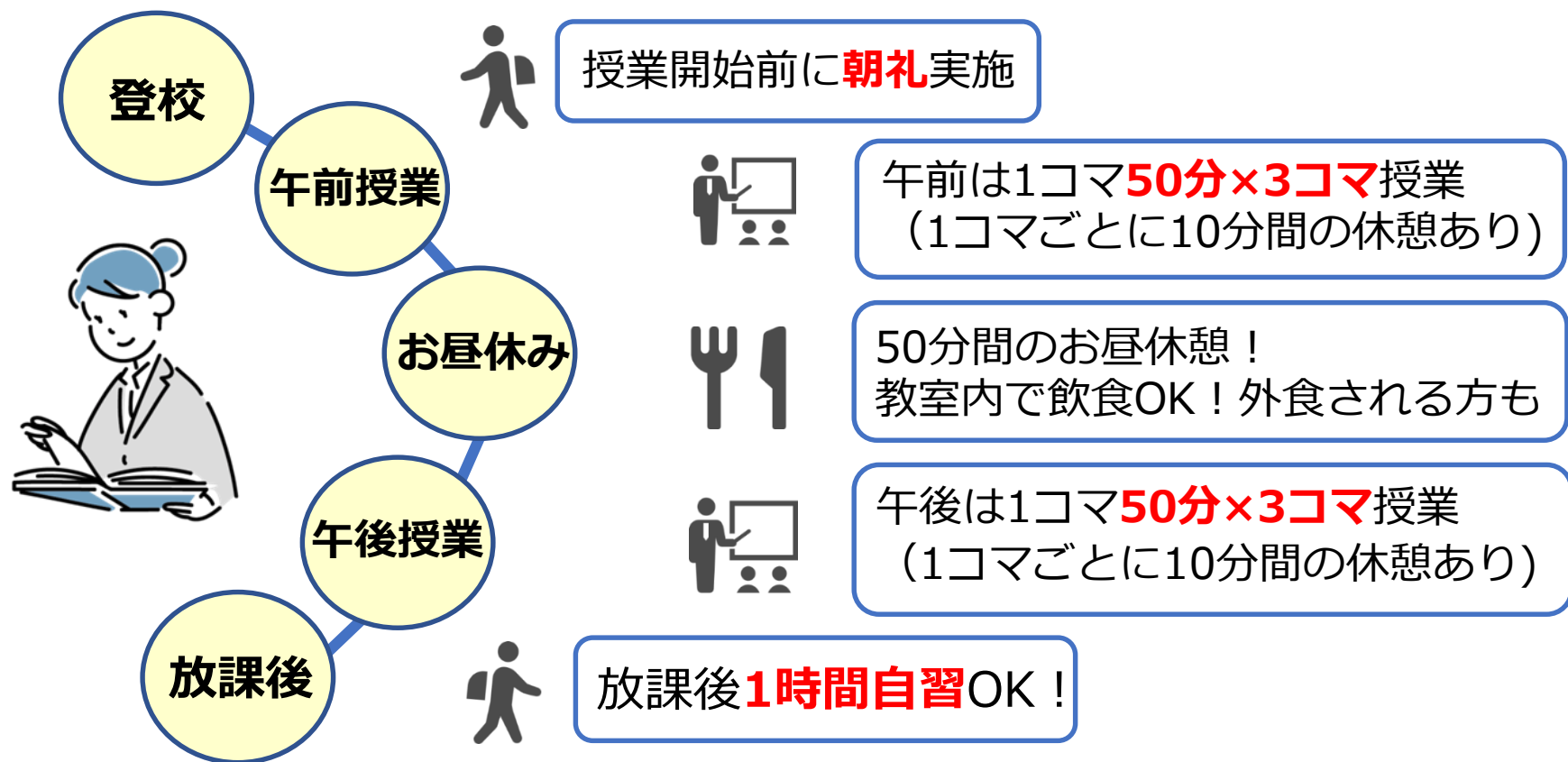


派遣登録会

- 派遣会社のご担当者様から説明を聞くことができる！
～派遣社員としての働き方、ご紹介方法・求人の説明など～
- 説明会実施後すぐに登録することができる！



SBキャリアカレッジで過ごす1日



訓練のスケジュールについて

- 基本的に「平日（月～金）」・「6コマ授業/日」で実施します
- 土・日・祝日は基本的にお休みです
- 「3コマ授業/日」や「7コマ授業/日」の場合もあります

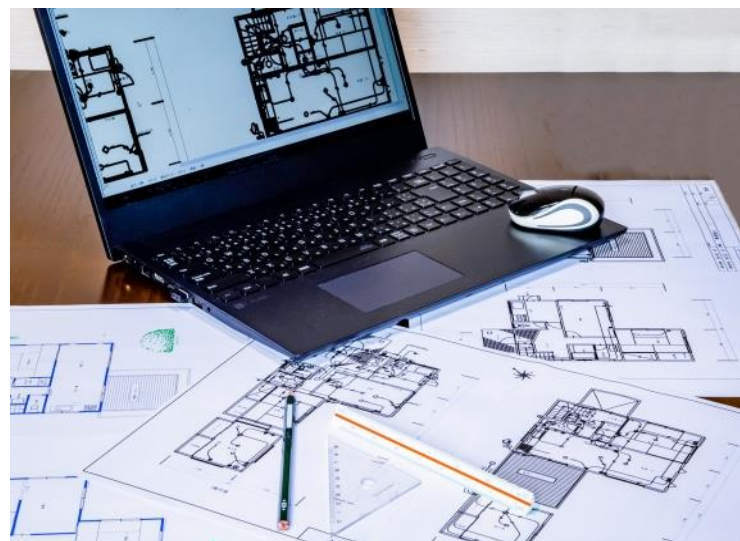
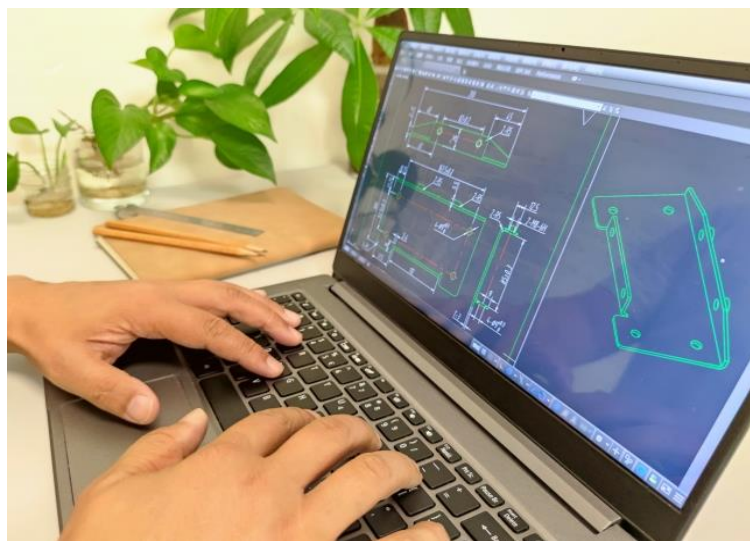
その他の休日について

- 令和6年度の年末年始の休みは以下の予定です
- 年末年始：12月29日～1月3日

※上記スケジュールは変更になる場合がございます。入校式に確定したスケジュールをお渡しいたします。

建築CADオペレーター科

(3か月) 【託児付】



CADオペレーターのニーズ

CADオペレーターは**CADソフト**「Computer-Aided Design(コンピュータ支援設計)」を使用して**建築における設計や機械系の製造業などをサポートする「設計補助」**と呼ばれる作業を担当します。

CAD図面をコンピュータ上で編集・修正したり、手書きの図面をCADでトレースする作業があります。

CADが使用できるメリットとして「**就ける仕事の幅が広がる**」「**一般的な事務職よりも高い時給で求人が出されている傾向が多い**」といったことが挙げられます。

現状CADオペレーターは求人数に対し**人手不足**の職種のため、スキルを身につけることで自身の大きな強みになります。

さらに、建築以外でも自動車や飛行機の製造・機械部品の製造・アパレル産業など様々な職種でCADの利用が進んでいるため、今やモノづくりの現場において**CADは欠かせないツールになっている**ことから今後も**CADオペレーターの需要はますます高まっていくでしょう！**



CADオペレーターに必要な知識

訓練では**2次元CAD**や**3次元CAD**など**CAD**に関する基礎知識やスキルを習得していきます。

CADオペレーター

<主な仕事内容>

- ・ 図面の作成
- ・ 図面チェック・データの修正
- ・ 図面データや資料の管理・複製

CAD事務

<主な仕事内容>

- ・ CAD図面、予算書や見積書、申請書等各種書類の作成、チェック
- ・ 来客対応
- ・ データ入力
- ・ 電話対応
- ・ ファイリング



<訓練カリキュラム>

- ・ 建築技術の基礎知識
- ・ 建築図面の基礎知識
- ・ CADシステムの基礎知識
- ・ 建築製図の基礎演習
- ・ 2次元CADの機能と基本操作演習
- ・ 2次元CADの操作演習
- ・ 提案図面の作成演習
- ・ 3次元CADの機能と基本操作演習
- ・ パソコン演習 (Word・Excel)

SBキャリアカレッジで目指せる資格

SBキャリアカレッジのカリキュラムは**訓練期間中**に**資格取得**を目指します！

未経験から**CADオペレーター**で働くために必要な**知識**や**スキル**を理解していることを**資格取得**で**アピール**しましょう！

■2次元CAD技術者試験（基礎）

■2次元CAD技術者試験（2級）

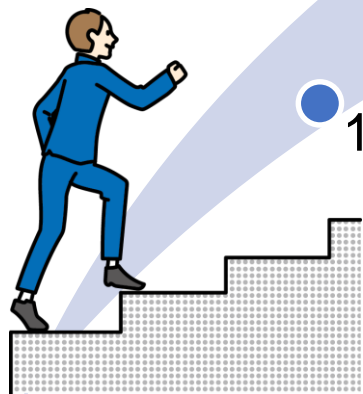
■建築CAD検定3級

資格取得で更にスキルアップを目指しましょう！



SBキャリアカレッジのステップアップイメージ

訓練期間をとおして、
CADに関する知識や技能を習得



1ヶ月目

訓練担当と面談

2ヶ月目

応募書類作成

3ヶ月目

面接対策

SB求人案内
※時期によって異なります

※訓練修了には訓練時間の**8割以上の出席が必要**です。

就職の実績

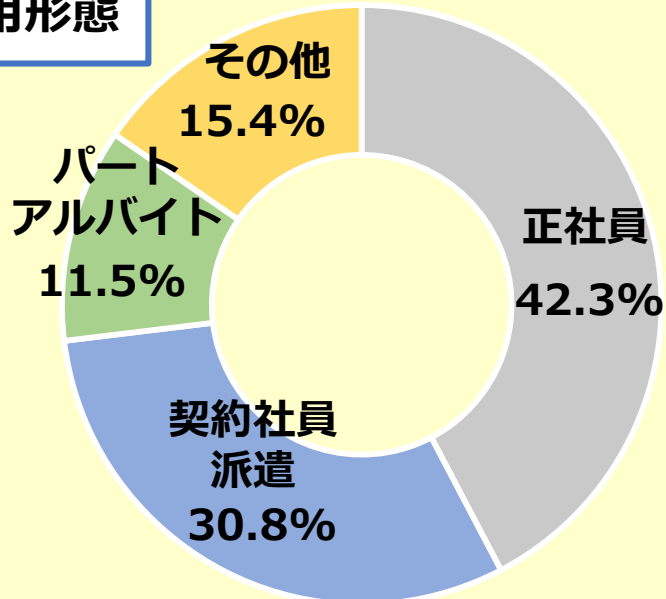


建築CADオペレーター科は**高い就職率**を誇ります！

■直近の就職実績 ・ ・ R5年度12月開講 ・ ・ **84.2%**

R5年度 9月開講 ・ ・ **85.7%**

雇用形態



職種

- ・ CADオペレーター
 - ・ CAD事務・建設（建築）事務
 - ・ 設計補助
 - ・ 施工管理
- など

訓練を検討されている方に向けてのメッセージ



訓練は専門講師から**CADに関する知識やスキルを基礎からじっくり学べます！** CADは専門的なスキルであることから難しい操作もありますが、授業中わからないところは講師に質問しながら進めることができるので**初学者の方にも安心して通っていただけます！** CADのスキルを持つことで建築業界を中心に、土木・福祉・インテリア・自動車・航空など**将来的に活躍できる就職先の幅も広がります！**

CADオペレーターは事務作業の仕事を行うこともありますので訓練ではCADソフトだけではなく、**パソコン操作やビジネスマナーも学ぶので、自身の知識やスキルの見直しにも役立つ**でしょう。また、担当スタッフとの面談や訓練生同士の意見交換などによって得た情報は、**就職活動を円滑に進めるうえでプラスになる**でしょう。



あなたも是非、CADオペレーターの一員として活躍できる人材を目指しましょう！

訓練を受講された方の感想等

建築CADオペレーター科 修了生より

＜例：カリキュラム、実施場所、企業実習、託児サービス、ひとり親優先枠 など＞

- ・ CADの先生は、手順を追ってひとつひとつ丁寧に説明してくださいました。
- ・ 就職支援の先生は、情熱を持って背中を押してくださいました。
- ・ 事務局のご担当者も、寄り添いながらご対応してくださいました。
- ・ 久しぶりのしかりな学びの期間に、またひとつ成長できたと感じます。

＜例：カリキュラム、実施場所、企業実習、託児サービス、ひとり親優先枠 など＞

- ・ 今回受講したのは 建築CADオペレーター科でしたが、事務系でも必要と PCスキル(タイピング、officeソフト)やビジネスマナー、就活情報など様々な授業を受けることが出来、とても満足しております。
- ・ 3ヶ月間ありがとうございました。

＜例：カリキュラム、実施場所、企業実習、託児サービス、ひとり親優先枠 など＞

- ・ 授業開始時間が10:00~となっていたので、他府県からの通学でも無理なく通えて良かったです。
- ・ 面接の練習をしてもらえて、(他の人の面接練習も見ることができて)大変勉強になりました。学生の時に面接の練習をして以降、30年はしていませんでしたのでわからない部分もあり、的確な指導とアドバイスで自信がつかえました。
- ・ クラス担任性だったので、不安な事や、細かい点で相談ができて、安心して訓練校に通う事が出来ました。

スキルアップ講座・有料サービス

SBキャリアカレッジでは受講生から「もっと学びたい!」や「スキルアップしたい!」「こんな講座やサービスがあったらいいな」という声にお答えして毎月様々な課外講座を**安価な価格設定**で実施しています!

就活に役立つ

美しい文字の書き方/話し方/HAME(自己分析)診断/
証明写真撮影/PowerPoint/Zoomの使い方

資格試験対策に役立つ

日商簿記2級/MOS試験/秘書検定/調剤検定/電子会計/
ウェブデザイン技能3級

デザインカアップに
役立つ

DTP/ポートフォリオ作成/バナー/WordPress/Webマーケ
ティング

生活に役立つ

iDeCo・NISA/資産形成/FP



MOS 365が
SBキャリアカレッジで
受験できます!

課外講座の情報は
公式LINEから随時ご案内しています。
是非チェックしてみてくださいね!



有料サービスの一例

iDeCO・NISA講座

お仕事をしながら資産形成を行うための知識、年金制度の仕組みと制度の違いやiDeCo・NISAを始めるにあたっての注意点、メリット・デメリット、商品を選ぶ際のポイントについて社労士の先生から学べます！

■参加料：基礎編2,200円~/実践編3,300円～



自己分析診断

自己分析ツールを用いて診断し、能力ごとの数値・コメント付きの診断結果によって、自分では気づいていなかった自身の「強み」を理解・言語化することができます！分析結果の解説講座もあるため、より理解を深めることができます。

■参加料：1,980円～



毎回すぐに満席となる大変好評なサービスです♪

SBキャリアカレッジで受験できる資格



SBキャリアカレッジでは慣れた環境で資格試験に挑戦していただけるよう、**様々な資格試験を定期的に実施**しています。

また、訓練で学んだことに限らず、様々な分野について**いつでも学べる場所を提供**しております。

訓練受講までの流れ

STEP1

SBキャリアカレッジにて説明会参加
※参加は任意。オンラインでも実施しています！

STEP2

居住地（管轄）の**ハローワーク**へ申し込み

STEP3

ハローワークへのお申し込み後、**SBキャリアカレッジ**に
選考試験の受験時間の電話予約が必要です。

STEP4

SBキャリアカレッジにて選考試験（**個別面接形式**）

STEP5

選考試験の合否の結果は、後日「**大阪府**」ホームページで
公開されます。 ※受講区分により電話連絡