

(知識等習得コース)

委託訓練カリキュラム

| 訓練の種類 (該当する項目は「✓」印) | 資格の取得をめざす訓練 | デジタル職場実習又は 職場見学等を実施する訓練 | | | |
|-----------------------------------|---|----------------------------|---------------------|---|-------|
| 訓練科名 | 日本語教師養成科(5か月)【託児付】 | 就職先の 職務・仕事 | | | |
| 訓練期間(定員) | 5か月(30人)【託児定員:5人】 | | | | |
| 訓練受講生の条件 | 文字入力ができ、簡単なパソコン操作ができる(インターネット検索、メールの送受信等)かつ、日本語が母語または母語話者レベル。 | | | | |
| 訓練目標 (仕上がり像) | 文部科学大臣の認定を受けた日本語教育機関以外の日本語学校等において、外国人等、日本語を母語としない者に日本語を教える講師に必要な知識や技能を習得する。 ※本訓練は、文部科学大臣の登録を受けた登録日本語教員養成機関及び登録実践研修機関によるものではなく、登録日本語教員の資格取得の要件を満たすものではありません。 | | | | |
| 訓練概要 | 日本語教育に必要な「言語一般」「言語と教育」「言語と心理」「言語と社会」「社会・文化・地域」等に関する体系的な知識を習得するとともに、パソコンを使った教本作成や日本語学習者に対して合理的、能率的に日本語を教えることができるインストラクション技術や指導技術をマスターし、日本語学校等において日本語教師や日本語インストラクターとして幅広く活躍できる人材をめざします。 | | | | |
| 訓練修了後に 受験できる関連資格 ※受験料別途自己負担 | 名称(日本語教育能力検定試験) 認定機関(日本国際教育支援協会) 名称(日本語教員試験) 認定機関(文部科学省) | | | | |
| 訓練内容 | DL | 科目 | 科目の内容 | 時間 | |
| | ○ | 学科 | 言語とコミュニケーション | 言語とは、言語の基礎、コミュニケーションにおける日本語の特徴等 | 45 |
| | | | 日本語教育の歴史と現状 | 日本語史、日本語教育の歴史、国内外の日本語教育の現状等 | 21 |
| | | | 文法 | 日本語教育における品詞、文型、文法等 | 45 |
| | | | 音声 | 母音と子音、五十音図の発音、アクセント、イントネーション等 | 45 |
| | | | 文字・語彙 | 漢字、仮名遣い、送り仮名、文字表記等 | 15 |
| | | | 言語と心理 | 学習スタイル、言語知識の習得、発達等 | 18 |
| | | | 教授法・評価法 | 日本語教育とは、コースデザイン、評価法、教授法等 | 42 |
| | | | 安全衛生 | 安全衛生とは、VDT作業の注意点、症状、対策等 | 3 |
| | | | 働くことの基本ルール | 知って役立つ労働法～働くときに必要な基礎知識～ | 3 |
| | ○ | 実技 | 日本語指導能力習得演習 | 授業の組み立て、日本語の指導能力の習得等 | 117 |
| | | | インストラクション技術習得演習 | 模擬授業を通して実際のインストラクション技術等を習得する。また、講師役と生徒役となりロールプレイングを実施し、フィードバックする側・される側の両方を体験することで、幅広い指導技法を習得。授業準備等 | 105 |
| | | | パソコン演習(Word・Excel) | 【Word】ビジネス文書作成、書式、表、図形描画、差し込み印刷等 【Excel】表作成、計算式、関数、印刷、グラフ、データベース機能及びそれを用いたデータ分析 | 42 |
| | ○ | 就職支援 | コミュニケーション・ビジネスマナー向上 | 【コミュニケーション能力向上】論理的思考、自己理解、他者理解、傾聴力、発信力、チームビルディング 【ビジネスマナー】電話対応、訪問、名刺交換、ビジネスメール、ロールプレイング等 | 6 |
| | | | 社会人基礎力・キャリア形成 | 【社会人基礎力】3つの能力(「前に踏み出す力」、「考え抜く力」、「チームで働く力」)の測定と強みの洗い出し等 【自己理解】目標設定、各種ツールを用いた自己分析、ホランド理論等のアセスメントツールを用いたワーク、自己PRの作成等 【仕事理解・職業理解】業界/職種研究、年齢階級別の求人ニーズ・組織における年齢役割の理解等 | 12 |
| | | | 就職支援・就職相談 | ・履歴書・職務経歴書の作成支援、面接対策にて採用側の視点等 ・キャリアコンサルタントによる就職相談・支援・情報提供等 ・インターネットを使った情報検索、就職サイトの活用事例 ・雇用情勢を踏まえた市場価値の確認と理解 ・ストレスに打ち勝つポイントとモチベーション理論、「PDCA」 | 21 |
| 訓練時間総合計 | | | 540 時間 | | |
| 学科 | 237 時間 | 実技 | 264 時間 | 就職支援 | 39 時間 |

※DL(デジタルリテラシー):訓練分野の特性に応じた基礎的なデジタルリテラシーの要素を含む

【訓練実施施設名】

SBキャリアカレッジ梅田校

【所在地】

〒530-0001

大阪市北区梅田1-1-3 大阪駅前第3ビル17階

※事前説明会は同ビル20階にて行います

【電話番号】

050-5306-1467

【最寄り駅】

JR各線大阪駅(徒歩10分・距離0.7km)

JR東西線北新地駅(徒歩3分・距離0.2km)

Osaka Metro御堂筋線梅田駅(徒歩6分・距離0.4km)

Osaka Metro谷町線東梅田駅(徒歩4分・距離0.3km)

Osaka Metro四つ橋線西梅田駅(徒歩6分・距離0.4km)

阪急線大阪梅田駅(徒歩11分・距離0.8km)

阪神線大阪梅田駅(徒歩6分・距離0.4km)

京阪中之島線大江橋駅(徒歩11分・距離0.8km)

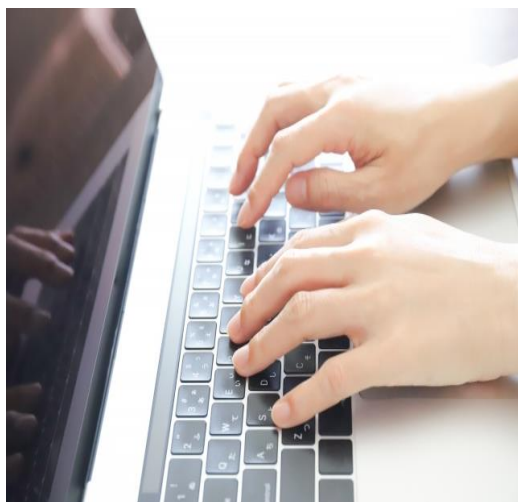
【最寄り駅からの地図】



SBキャリアアカレッジ

職業訓練説明会

日本語教師養成科（5か月）【託児付】



職業訓練とは ～職業訓練の目的～

■早期就職

※訓練修了後**3か月以内**の就職

■長期就労

※雇用期間**4か月(120日)以上** (有期雇用の場合)

所定労働時間**週20時間以上** (雇用保険加入)



職業訓練 活用メリット

■受講料が無料!

お金のことを気にせずにスキルアップが可能です! (※テキスト代は自己負担)



■再就職へのサポート

応募書類の作成や面接対策・自己分析など転職に必要な就職支援が充実! 安心して転職活動に望めます!

■短期間で専門知識やスキルを習得!

■学んだ知識・スキルで資格試験に挑戦!

SBキャリアアカレツジが選ばれる理由

SBキャリアアカレツジでは年間**60**コース以上の職業訓練を実施！
様々な取り組みや強みを活かして高い就職率を実現しています！

■各クラスに**担当スタッフ**が**配備**され、 きめ細やかな**就職支援**が可能！

例：応募書類添削、就職相談、面接練習、求人検索PCの設置、
応募書類作成PC貸出 訓練修了後の就職支援 など

■高い就職率を誇る！

令和4年度**88.7**%！（全コース平均）

■各種資格試験の受験校！

例：日商簿記ネット試験、パソコンの資格試験、秘書検定、
医療系の資格試験 … など定期的実施！当校で受験できます！

■企業との橋渡し！

例：**派遣登録会**や**企業説明会**の開催



SBキャリアカレッジは企業との連携も充実！

当校では**合同企業説明会**や**派遣登録会**を毎月独自で開催！

※募集職種

事務職・Webデザイナー・プログラマー・医療事務・CADオペレーター・ファイナンシャルプランナー・保育職 など

合同企業説明会（直近開催日：11/8、11/21予定）

- 企業の採用担当から直接話を聞くことができるため
応募や入社後のイメージがわく！
～仕事内容や職場の雰囲気、求めるスキルなど～
- 業界や職種についての理解が深まり
「なぜその仕事をしたいのか」を伝えるためのヒントに出会える！

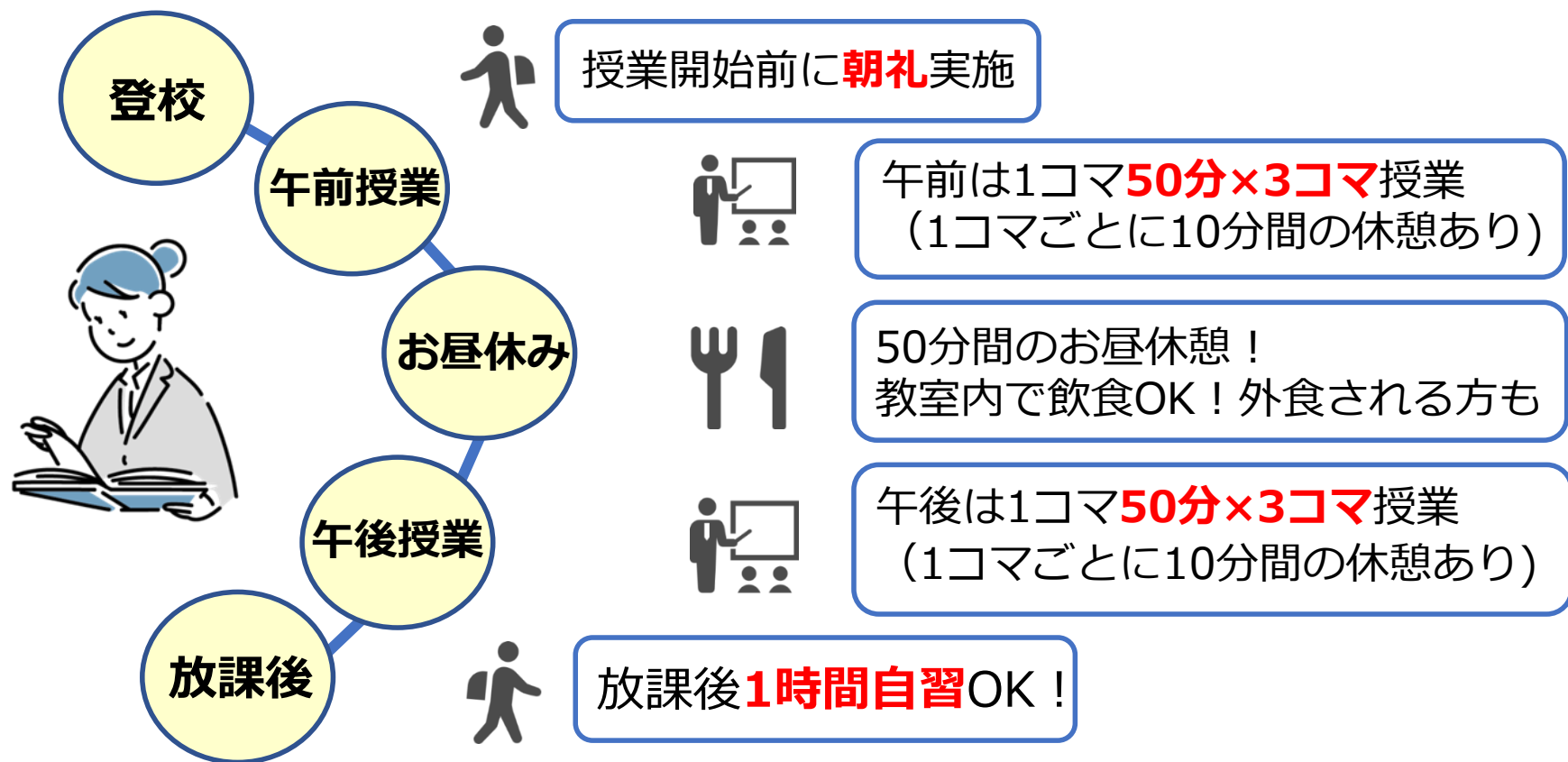


派遣登録会（直近開催日：11/11、11/25予定）

- 派遣会社のご担当者様から説明を聞くことができる！
～派遣社員としての働き方、ご紹介方法・求人の説明など～
- 説明会実施後すぐに登録することができる！



SBキャリアカレッジで過ごす1日



訓練のスケジュールについて

- 基本的に「平日（月～金）」・「6コマ授業/日」で実施します
- 土・日・祝日は基本的にお休みです
- 「3コマ授業/日」や「7コマ授業/日」の場合もあります

その他の休日について

- 令和6年度の年末年始の休みは以下の予定です
- 年末年始：12月28日～1月5日

※上記スケジュールは変更になる場合がございます。入校式に確定したスケジュールをお渡しいたします。

日本語教師養成科

(5か月) 【託児付】



日本語教師のニーズ

日本語教師とは**日本語が母語ではない人々に、日本語をはじめ日本の文化や習慣などを教えるお仕事**です。

日本語学校や大学で**留学生**に教えることができるだけでなく、**介護の現場**や、**旅行業界**などの**特定技能実習生**、企業に勤める**ビジネスパーソン**など様々なフィールドで**日本語教師の需要**があります。

また、**日本語教師のフィールドは国内外を問わないため、世界を舞台に活躍できる仕事の一つ**です。

世界の日本語学習者はなんと400万人以上と言われており、来日後の国内の日本語教育だけでなく、**来日前の母国での日本語教育（＝渡日前教育）**の需要も高まっています。

さらに、昨今ではオンラインで海外にいる学習者へ日本語を教える「**オンライン日本語市場**」も大きく伸びています。

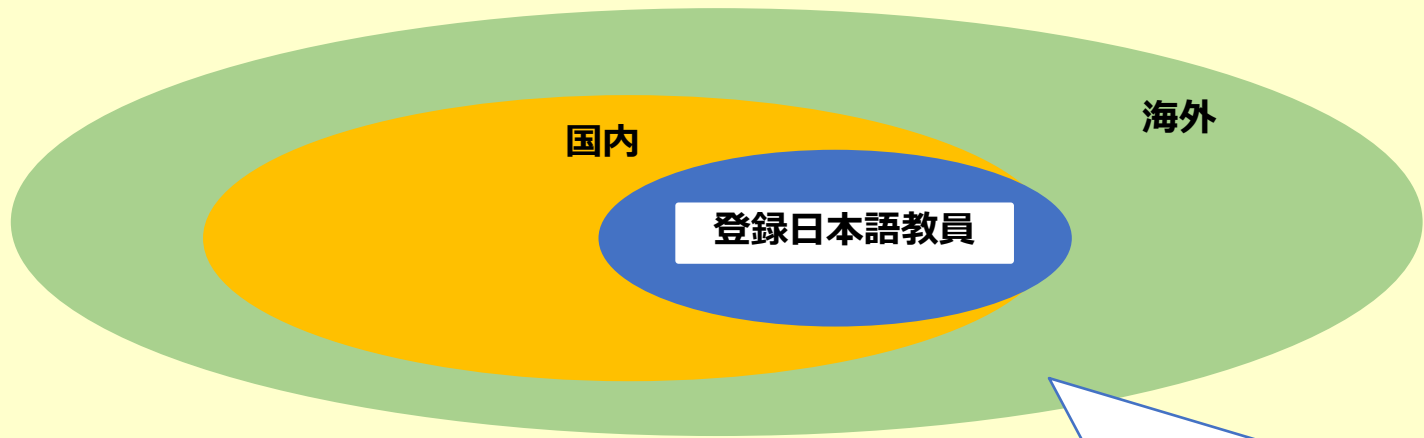
こうした背景から**日本語教師の活躍の場はますます広がっていくでしょう！**

登録日本語教員について

令和6年度より日本語教師の資格が「登録日本語教員（＝認定日本語教育機関で働くことができる日本語教員）」という名称に変わります。

法務省告示の日本語教育機関（法務省告示機関＝在留資格「留学」が付与される留学生を受け入れることが可能な日本語教育機関）において日本語教師として働くためには**登録日本語教員の資格**を有する必要があります。

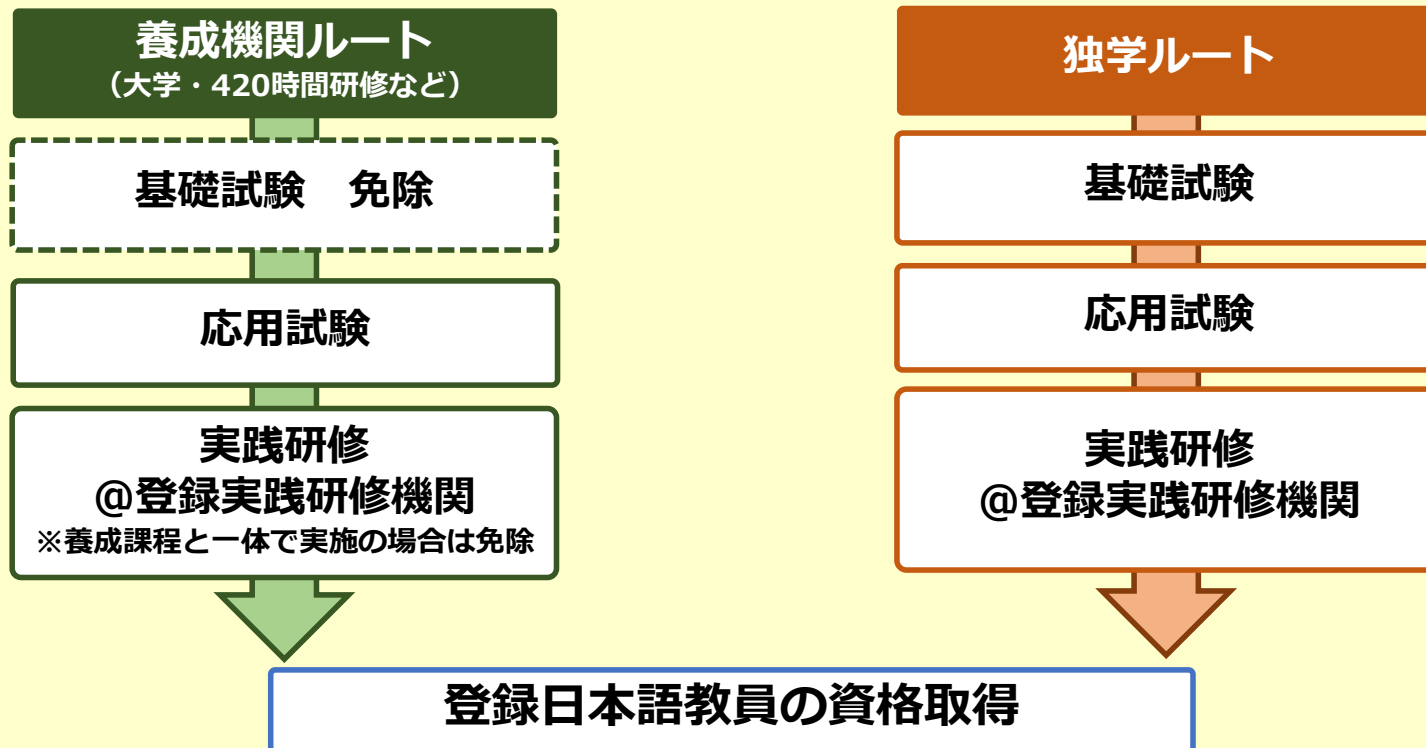
しかし、既に別途就労ビザ・永住ビザなどを所有している外国人に対し、ビザを発給しない語学学校や日本語教室、企業派遣などの日本語教育機関、会社（社内）、オンラインビジネスなどにおいて日本語教師として働く場合、**必ずしも「登録日本語教員」の資格を所有する必要はありません**。（※なお、今後「法務省告示機関」は「認定日本語教育機関（文部科学省）」へと移行予定です）



登録日本語教員は日本語教師全体の**約20%程度**のシェア

登録日本語教員として働くには

認定された日本語教育機関で日本語教師として働く場合、「基礎試験・応用試験・実践研修」を経て登録日本語教員の資格取得が必要となります。



※本訓練は、文部科学大臣の登録を受けた登録日本語教員養成機関及び登録実践研修機関によるものではなく、登録日本語教員の資格取得の要件を満たすものではありません。

訓練で学ぶ内容は、実際に登録日本語教員になるために必要な「基礎試験・応用試験・実習研修」対策にも役立ちます！さらに、登録日本語教員以外の日本語教師として働く場合においても訓練で学んだ知識やスキルを活かすことができます！

日本語教師に必要な知識

訓練では「**日本語教師**」に関する基礎知識やスキルを習得していきます。

日本語教師

<主な仕事内容>

- ・ 授業（学習計画に沿った授業を行う）
- ・ 授業準備
（教材の準備、テスト採点添削、授業以外の質問回答、事務作業、進路相談など）
- ・ 日本の生活サポート（文化や習慣を教える）

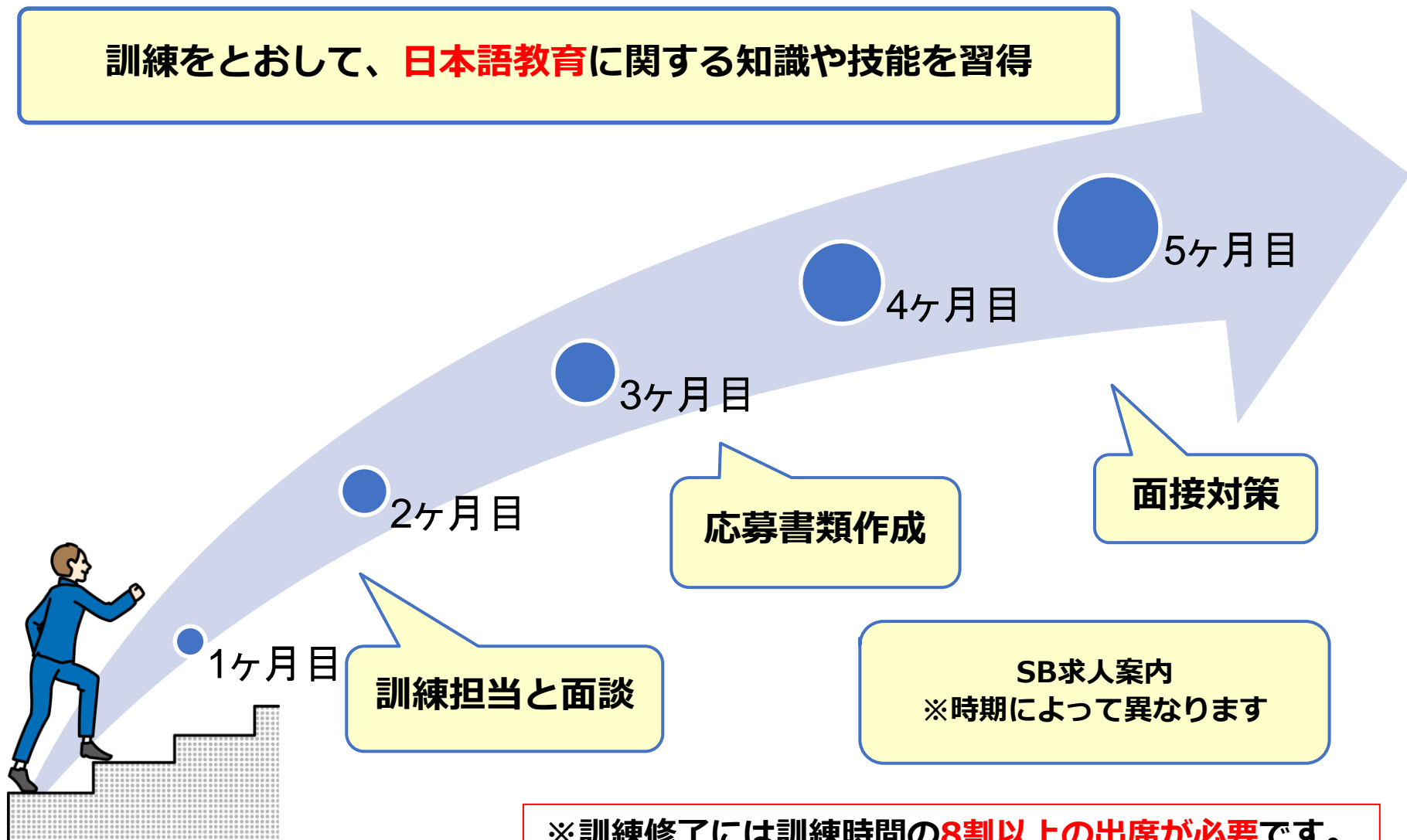


<訓練カリキュラム>

- ・ 言語とコミュニケーション
- ・ 日本語教育の歴史と現状
- ・ 文法
- ・ 音声
- ・ 文字・語彙
- ・ 言語と心理
- ・ 教授法・評価法
- ・ 日本語指導能力習得演習
- ・ インストラクション技術習得演習
- ・ パソコン演習（Word・Excel）

SBキャリアカレッジのステップアップイメージ

訓練をとおして、**日本語教育**に関する知識や技能を習得



就職の実績

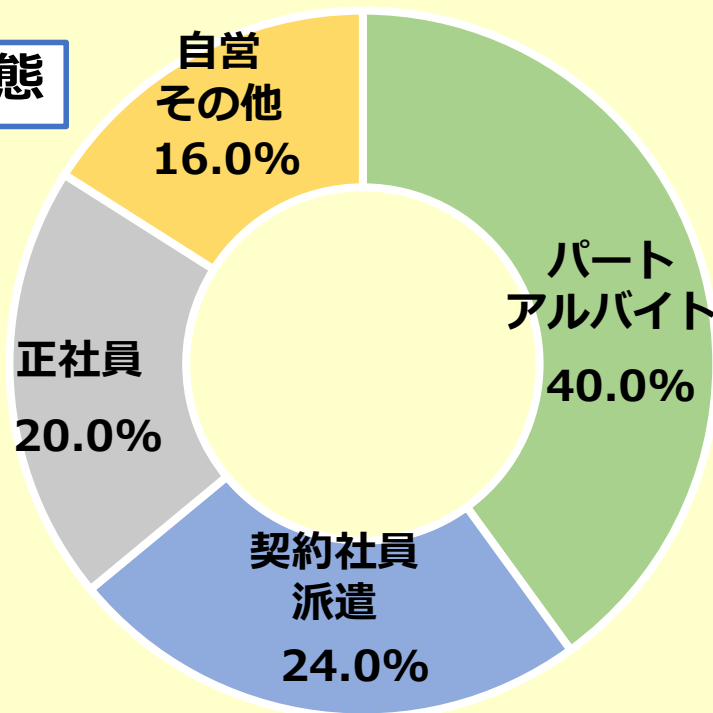


日本語教師養成科は**高い就職率**を誇ります！

■直近の就職実績・・・R5年度 1月開講・・・**87.5%**

R4年度 11月開講・・・**80.8%**

雇用形態



職種

- ・日本語教師（講師）
- ・日本語学校事務職員
- ・技能実習生サポート
- ・児童指導員 など・・・

訓練を検討されている方に向けてのメッセージ



このコースは文型や文法・音声・考え方など日本語に関する知識を基礎から**経験豊富な講師からじっくり学べる**ので、日本語教師を目指す方だけではなく、様々な場面で役に立つ**「正しい日本語」のスキル**を身につけることができます。

「インストラクション技術習得演習」では実際に**「模擬授業」**を行います。模擬授業をおこなうために、「**授業計画**」を立てたり、指導内容を記載する**教案の作成**も行います。模擬授業を通して**「どうすればわかりやすい授業になるのか」**を自ら考える力を養うことができます。また、**講師から直接アドバイスを**もらえたり、**他の受講生の模擬授業を見ることも**できます。これから日本語教師や日本語学校、外国人に関わるお仕事をしたい方にとって、自身の視野を広げる良い機会になるのではないのでしょうか。

過去の受講生からは**「訓練を通して日本語や日本語教師に関する様々なお話を講師から聞くことができたので仕事のイメージを掴むことができました！」**といった声をいただいております。



あなたも是非、未来の日本語教育業界を支える人材を目指しましょう！

訓練を受講された方の感想等

日本語教師養成科 修了生より



＜例：カリキュラム、実施場所、企業実習、託児サービス、ひとり親優先枠 など＞

5ヶ月間、充実した訓練と実施いただき、大変う
ごさいます。
日本語教育に関することは物論のこと、その他
様々な知見についても、道詣ある授業で
感謝しております、大変うございます。

＜例：カリキュラム、実施場所、企業実習、託児サービス、ひとり親優先枠 など＞

この月間、新しい知識が増え、自己成長や就職活動に
たいがいと思っております。
ありがとうございます。

＜例：カリキュラム、実施場所、企業実習、託児サービス、ひとり親優先枠 など＞

5ヶ月間という、長い期間で今まで知らなかったことを、しめたのは
いい機会でした。本当に充実した5ヶ月でした。ありがとうございました。

＜例：カリキュラム、実施場所、企業実習、託児サービス、ひとり親優先枠 など＞

訓練に参加することで、多くの志望者に対するサポートと、
充実した時間と過ごせました。



スキルアップ講座・有料サービス

SBキャリアカレッジでは受講生から「もっと学びたい!」や「スキルアップしたい!」「こんな講座やサービスがあったらいいな」という声にお答えして毎月様々な課外講座を**安価な価格設定**で実施しています!

就活に役立つ

美しい文字の書き方/話し方/HAME(自己分析)診断/
証明写真撮影/PowerPoint/Zoomの使い方

資格試験対策に役立つ

日商簿記2級/MOS試験/秘書検定/調剤検定/電子会計

デザインカアップに
役立つ

DTP/ポートフォリオ作成/バナー/WordPress/Webマーケ
ティング/はじめてのホームページ更新スキル習得

生活に役立つ

iDeCo・NISA/資産形成/FP



MOS 365が
SBキャリアカレッジで
受験できます!

課外講座の情報は
公式LINEから随時ご案内しています。
是非チェックしてみてくださいね!



有料サービスの一例

iDeCO・NISA講座

お仕事をしながら資産形成を行うための知識、年金制度の仕組みと制度の違いやiDeCo・NISAを始めるにあたっての注意点、メリット・デメリット、商品を選ぶ際のポイントについて社労士の先生から学べます！

■参加料：基礎編2,200円~/実践編3,300円～



自己分析診断

自己分析ツールを用いて診断し、能力ごとの数値・コメント付きの診断結果によって、自分では気づいていなかった自身の「強み」を理解・言語化することができます！分析結果の解説講座もあるため、より理解を深めることができます。

■参加料：1,980円～



毎回すぐに満席となる大変好評なサービスです♪

SBキャリアカレッジで受験できる資格



SBキャリアカレッジでは慣れた環境で資格試験に挑戦していただけるよう、**様々な資格試験を定期的に実施**しています。

また、訓練で学んだことに限らず、様々な分野について**いつでも学べる場所を提供**しております。

訓練受講までの流れ

STEP1

SBキャリアカレッジにて説明会参加
※参加は任意。オンラインでも実施しています！

STEP2

居住地（管轄）の**ハローワーク**へ申し込み

STEP3

ハローワークへのお申し込み後、**SBキャリアカレッジ**に
選考試験の受験時間の電話予約が必要です。

STEP4

SBキャリアカレッジにて選考試験（**個別面接形式**）

STEP5

選考試験の合否の結果は、後日「**大阪府**」ホームページで
公開されます。 ※受講区分により電話連絡