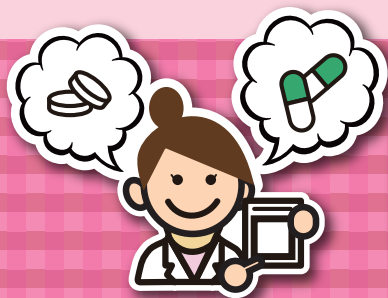


2月開講 実践コース

4か月訓練



医療事務科



就職支援

医療保険制度
医療用語の
基礎知識

訓練修了後に
取得できる資格
(任意受験)
医科医療事務検定3級
日商簿記検定3級

訓練目標 医療事務の知識と基本的な事務スキルを身につける

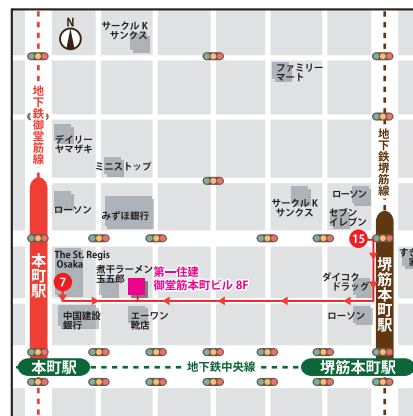
訓練詳細

- 実施施設 SBキャリアカレッジ本町校
- 実施教室 第一住建御堂筋本町ビル8階B教室
- 定員 14名
- 訓練期間 平成31年2月18日(月)～平成31年6月17日(月)
- 訓練時間 9時40分～16時10分
- 募集期間 平成30年12月18日(火)～平成31年1月15日(火)
- 受講料 無料
- 訓練受講生の条件 なし
- 選考日 平成31年1月22日(火)
- 選考結果通知日 平成31年1月29日(火)
- テキスト代 13,284円(税込)

*原則として居住地を管轄する公共職業安定所(ハローワーク)にてお手続きください。また、手続完了後は下記の当校電話番号までご連絡ください。選考試験の受験時間の予約が必要です。

訓練校アクセス

大阪市中央区南本町3-4-7
第一住建御堂筋本町ビル8階



- Osaka Metro(旧大阪市営地下鉄)御堂筋線 本町駅
(徒歩2分・距離0.2km)
- Osaka Metro(旧大阪市営地下鉄)中央線 本町駅
(徒歩2分・距離0.2km)
- Osaka Metro(旧大阪市営地下鉄)堺筋線 堺筋本町駅
(徒歩6分・距離0.6km)
- Osaka Metro(旧大阪市営地下鉄)四つ橋線 本町駅
(徒歩5分・距離0.5km)

お問い合わせはお気軽にSBキャリアカレッジ本町校

【訓練実施機関】株式会社 Social Bridge

【訓練実施施設】SBキャリアカレッジ本町校

〒541-0054 大阪市中央区南本町3-4-7 第一住建御堂筋本町ビル8階 田所迄

☎06-6123-7569

TEL 06-6123-7569

MAIL sbinfo@social-bridge.co.jp

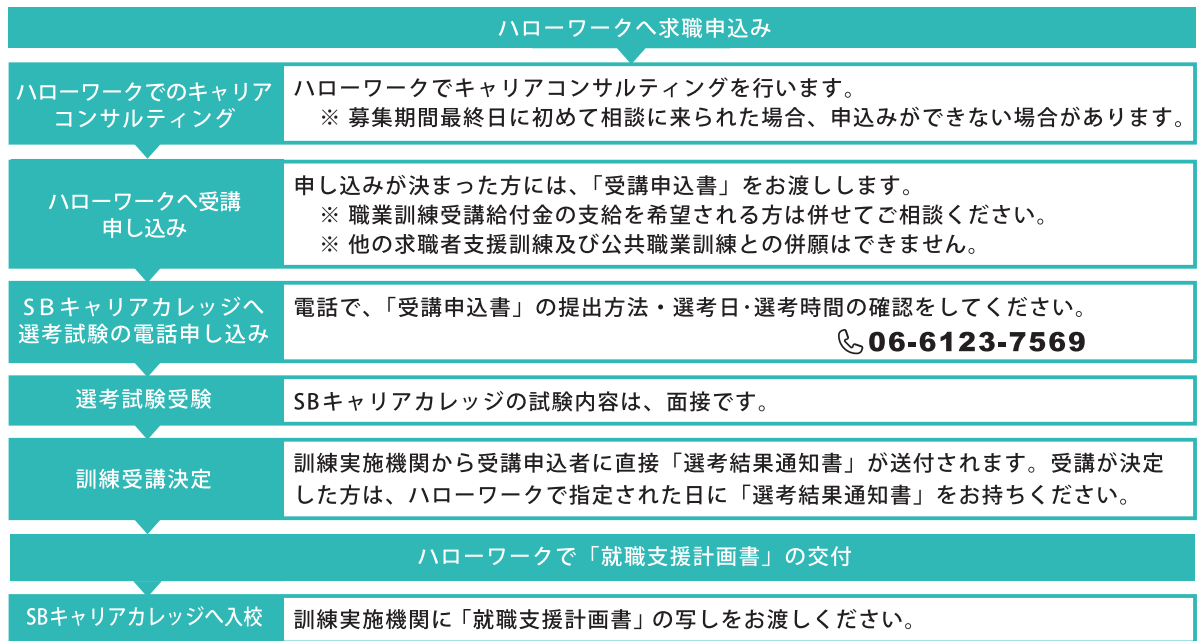
FAX 06-7635-9200

URL <http://social-bridge.co.jp/college>

訓練カリキュラム 就職に有利となる医療の知識や技術について重点的に学べます！

学 科	入校式・オリエンテーション・修了式	入校式(1H)・オリエンテーション(1H)・修了式(1H)
	医療保険制度の基礎知識	医療保険の概要、保険者、加入者、給付、給付率、給付の内容
	医療用語の基礎知識	病名・検査法・医薬品の用語、医薬品の種類・名称・規格・剤形・単位の基礎
	医療従事者の役割	医療法による医療施設(病院、診療所)の規定、医療機関の従事者の種類とその業務、医療従事者の職業倫理、守秘義務、職務と役割
	医療事務と診療報酬請求事務概論	診療報酬請求事務概要、医科に係る診療報酬の算定方法、診療報酬点数表に係る通則・通達、点数算定の加算・算定要件
	安全衛生	労働安全衛生法
実 技	簿記会計概論	商業簿記の基礎、取引と仕訳、現金・当座預金、手形取引、その他の期中取引、有価証券、固定資産、引当金に関する基礎的理解
	医療事務演習	レセプトの作成、レセプトの点検(診察料・投薬料・レントゲン・注射・処置・手術・理学療法・麻酔科・入院科・薬剤・検査)
	診療報酬請求事務演習	医療診療に係る診療報酬の算定
講 話 職 業 人	簿記演習	伝票起票、転記、試算表・精算表の作成、決算手続き、帳簿の締切、財務諸表の作成
	医療事務で求められる人材	

受講応募方法



SBキャリアカレッジでは、志望動機や自己アピールの考え方から履歴書、職務経歴書の作成支援、面接対策など就職支援担当者が一人おひとりに書類添削や個別面談を行い、就職活動のサポートを行います。

Q&A よくあるご質問

Q：初心者なので、授業についていけないか不安です。

A：初心者向けの訓練ですので、安心して受講いただけます。文字入力ができ、簡単なパソコン操作ができれば問題ありません。また放課後の自習時間を利用して、しっかり復習もできます。

Q：どのような仕事を目標にしますか？

A：医療機関(病院・診療所)等での受付事務、窓口業務及び診療報酬請求事務です。

Q：先生はどんな人ですか？

A：いずれも講師歴豊富な先生方です。科目ごとに専門の先生が指導します。